

# 星天ニュース

第25号

発行日:平成 24 年 10 月 18 日

発行:横浜市道路局

編集:相模鉄道株式会社

～ 相鉄線の連続立体交差事業のお知らせです。～

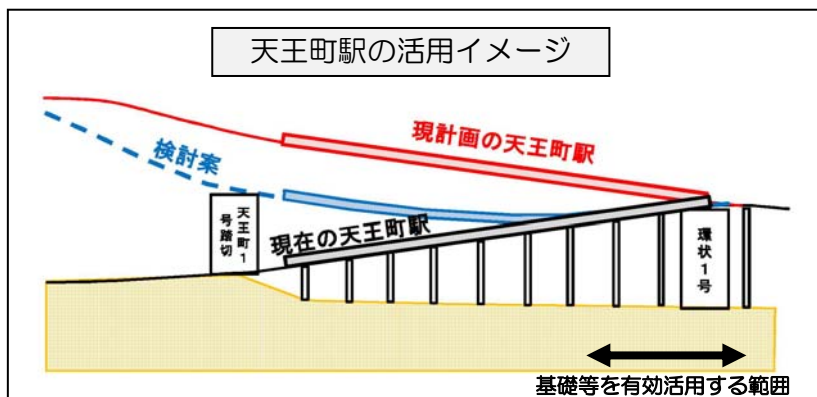
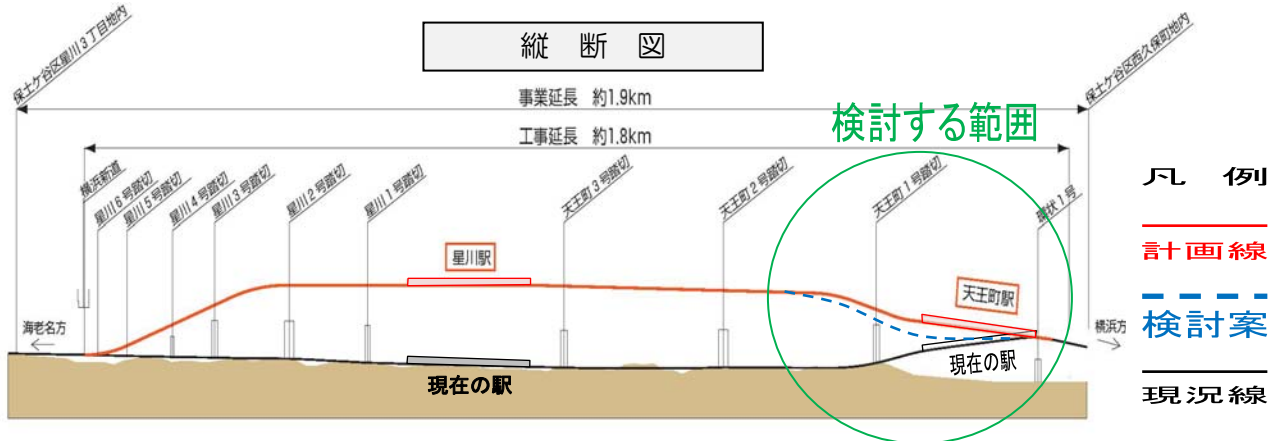
日頃より、相模鉄道本線（星川駅～天王町駅）連続立体交差事業にご理解とご協力を賜り、厚くお礼申し上げます。今回は「現在の天王町駅を活用する検討」と「工事の状況」についてお知らせします。

## 現在の天王町駅を活用する検討を進めます

星川駅～天王町駅で行っている連続立体交差事業の「天王町駅」において、基礎部分から造り直す現在の計画から、基礎及びび柱の一部（骨格となる部分）を有効活用する検討を進めていきます。

検討は、平成 25 年 3 月までに終わるよう進めていきます。

## 現在の天王町駅を活用するイメージ



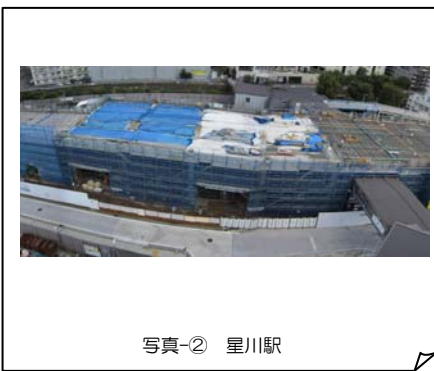
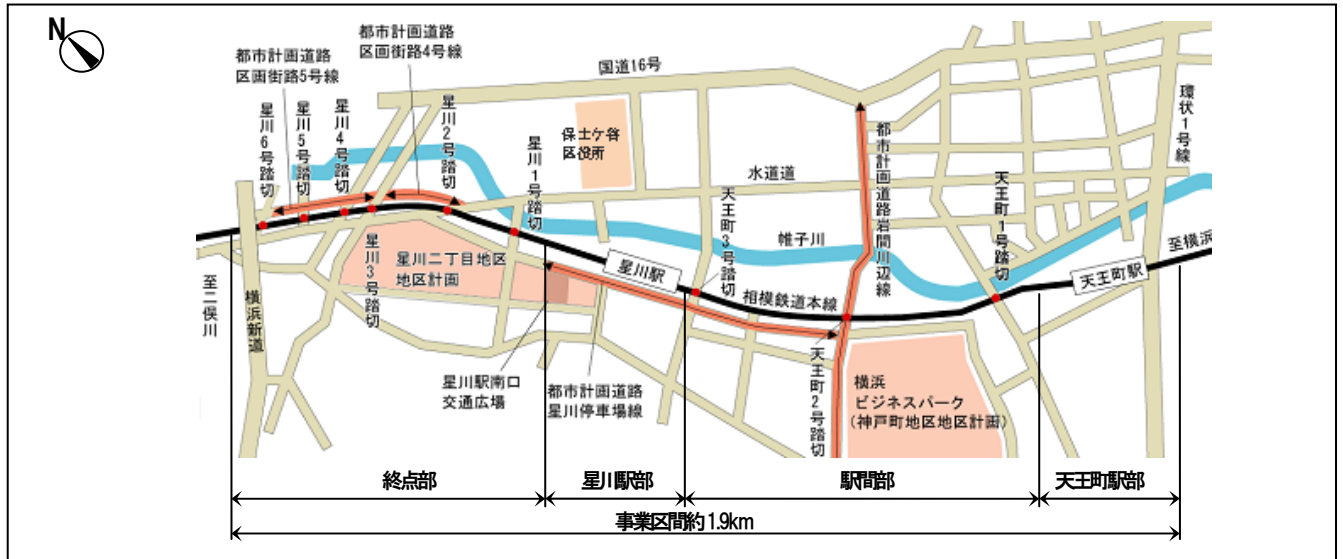
## 期待する効果

天王町駅の基礎等の一部を活用することにより、取り壊す部分が少なくなるため、平成 30 年度完成(目標)の確実性が増すほか、天王町駅周辺にお住まいの方への工事による騒音・振動の影響を軽減することができます。また、財政状況の厳しい横浜市において、建設コストの縮減も期待できます。

なお、骨格となる基礎等の一部を有効活用しますが、**駅舎は全面的にリニューアルされ、新しい駅へと変わります。**

主な工事の状況 及び 平成 25 年 3 月頃までの予定について

終点部	星川駅部	駅間部	天王町駅部
<ul style="list-style-type: none"> <li>・星川2号踏切に架設した橋桁の上部に、コンクリートを打設しています。</li> <li>・星川1号踏切の橋桁を、12月頃に架設します。(写真-①参照)</li> </ul>	<ul style="list-style-type: none"> <li>・電車を受ける床部分の工事(写真-②参照)を進めています。</li> <li>・平成25年1月頃からホームの工事を始めます。</li> </ul>	<ul style="list-style-type: none"> <li>・電車を受ける床部分の工事(写真-③参照)を進めています。</li> <li>・天王町2,3号踏切に架設する橋桁の製作を工場で行っています。</li> </ul>	<ul style="list-style-type: none"> <li>・未着手(変更計画を検討中)</li> </ul>



～お知らせ～

星天ニュースは横浜市のホームページでダウンロードすることができます。

横浜市 星天ニュース

連続立体交差事業に関する「現在の工事状況」や「お知らせ」は相模鉄道株のホームページでご覧いただけます。

～お問合せ～

相鉄 連続立体交差工事

- 事業に関するお問合せ……横浜市 道路局 計画調整部 企画課 鉄道交差調整担当  
Tel 045 (671) 2792
- 工事に関するお問合せ……相模鉄道株式会社 星川・天王町駅付近連続立体交差工事事務所  
Tel 045 (335) 6733