

# 星天ニュース

～ 相鉄線の連続立体交差事業のお知らせです。～

第34号

発行日：平成28年7月19日

発行：横浜市道路局

編集：相模鉄道株式会社

日ごろより、相模鉄道本線（星川駅～天王町駅）連続立体交差事業に御理解と御協力をいただき、ありがとうございます。高架化に向けた工事の進捗についてお知らせします。

## 天王町1号踏切上に架道橋が架かりました

平成28年6月16日、天王町1号踏切上に架道橋を設置しました。これにより、**天王町1号踏切を通行できる高さは3.4mまで**になりました。3.4mの高さ制限は、全線の高架化（30年度目標）後に行う道路改修工事の完了まで続き、工事完了後は、3.8mの高さまで通行できるようになります。



写真① 天王町1号架道橋の設置状況



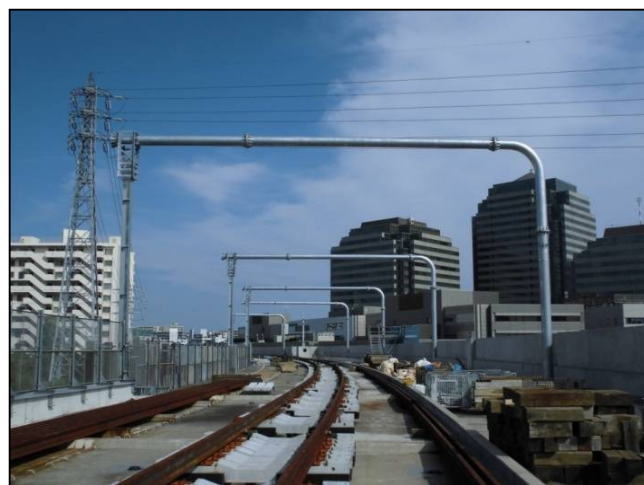
写真② 桁下の高さ制限 3.4m

## 下り線の高架化に向け工事が進んでいます

現在、下り線全線に渡りレールの敷設工事を進めています。また電線を吊るための柱の設置も行っています。引き続き下り線高架化へ向けてこれらの工事を進めていきます。



写真③ 下り線のレール敷設状況



写真④ 電柱の設置状況

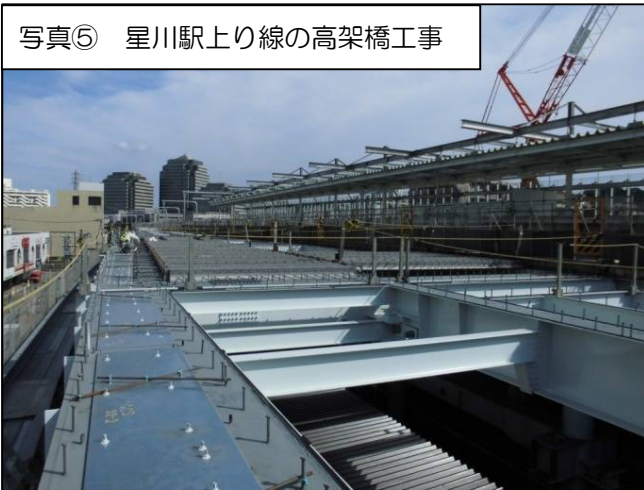
## 工事の状況(平成28年12月頃までの予定)



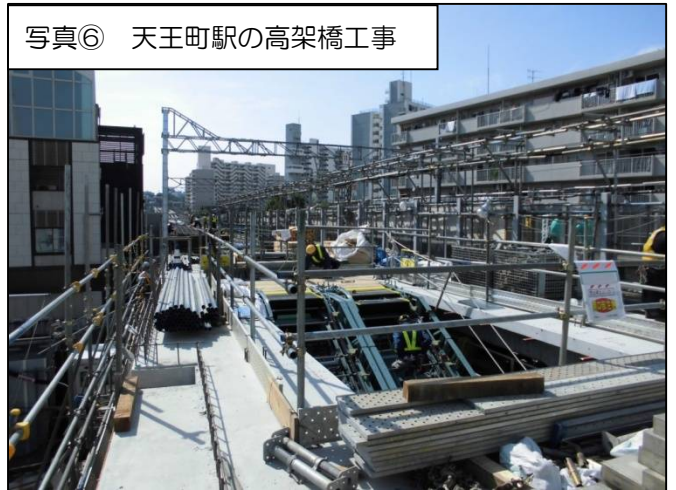
終点部	星川駅部	駅間部	天王町駅部
下り線のレールを敷設する工事を行っています。 (写真③)	上り線側で高架橋の構築を行っています。(写真⑤)	天王町1号踏切から天王町駅部までの高架橋の構築を行っています。また、高架上では下り線の電柱設置工事を行っています。(写真④)	高架橋の構築と既存駅舎の補強工事を行っています。 (写真⑥)

28年度の下り線高架化に向け、レールの敷設、電柱の設置などの工事を進めていきます。

写真⑤ 星川駅上り線の高架橋工事



写真⑥ 天王町駅の高架橋工事



### 【お願い】 ～ 駐輪場を利用される方へ ～

駐輪場を利用されている方の中に、自賠償保険に加入していないバイク利用者が見受けられます。自賠償保険に未加入で事故を起こすと損害賠償はすべて自己負担となります。無保険運転は「**法令違反**」です。自賠償保険に加入しましょう。

#### ～お知らせ～

星天ニュースは横浜市のホームページでダウンロードすることができます。

横浜市 星天ニュース

連続立体交差事業に関する「現在の工事状況」や「お知らせ」は相模鉄道株のホームページでご覧いただけます。

相鉄 連続立体交差工事

#### ～お問合せ～

- 事業に関するお問合せ……横浜市 道路局 計画調整部 企画課 鉄道交差調整担当  
Tel 045 (671) 2792
- 工事に関するお問合せ……相模鉄道株式会社 星川・天王町駅付近連続立体交差工事事務所  
Tel 045 (335) 6733