

星天ニュース

～ 相鉄線の連続立体交差事業のお知らせです。～

第38号

発行日：平成29年11月17日

発行：横浜市道路局

編集：相模鉄道株式会社

日ごろより、相模鉄道本線（星川駅～天王町駅）連続立体交差事業にご理解とご協力を頂き、ありがとうございます。

今年3月の下り線高架化後、上り線の工事や駅舎改良工事を進めていますので、進捗状況についてお知らせします。

天王町駅付近の工事状況

天王町駅の二俣川側では、上り線の高架橋の基礎となる部分の掘削工事を行っています。



写真 1. 上り線の掘削状況①



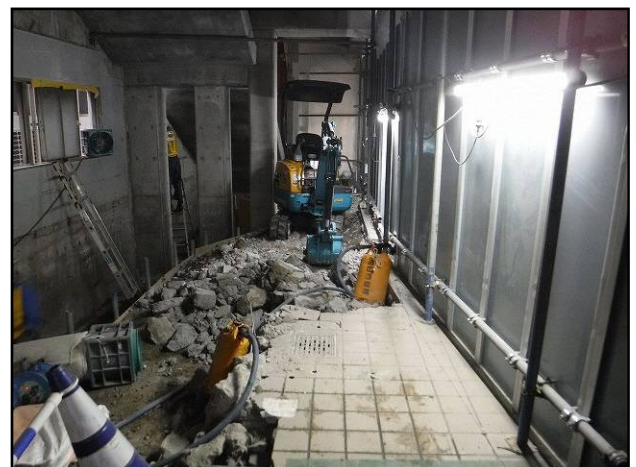
写真 2. 上り線の掘削状況②



写真 3. 耐震補強した柱



写真 4. 駅事務室の移設に向けた工事状況



駅舎の横浜側を再利用するため、柱の耐震補強等を行っています。また、駅事務室の移設工事も進めています。

星川駅付近の工事状況

高架上ではレールの敷設を、高架下では駅のコンコース階となる部分の構築を進めています。

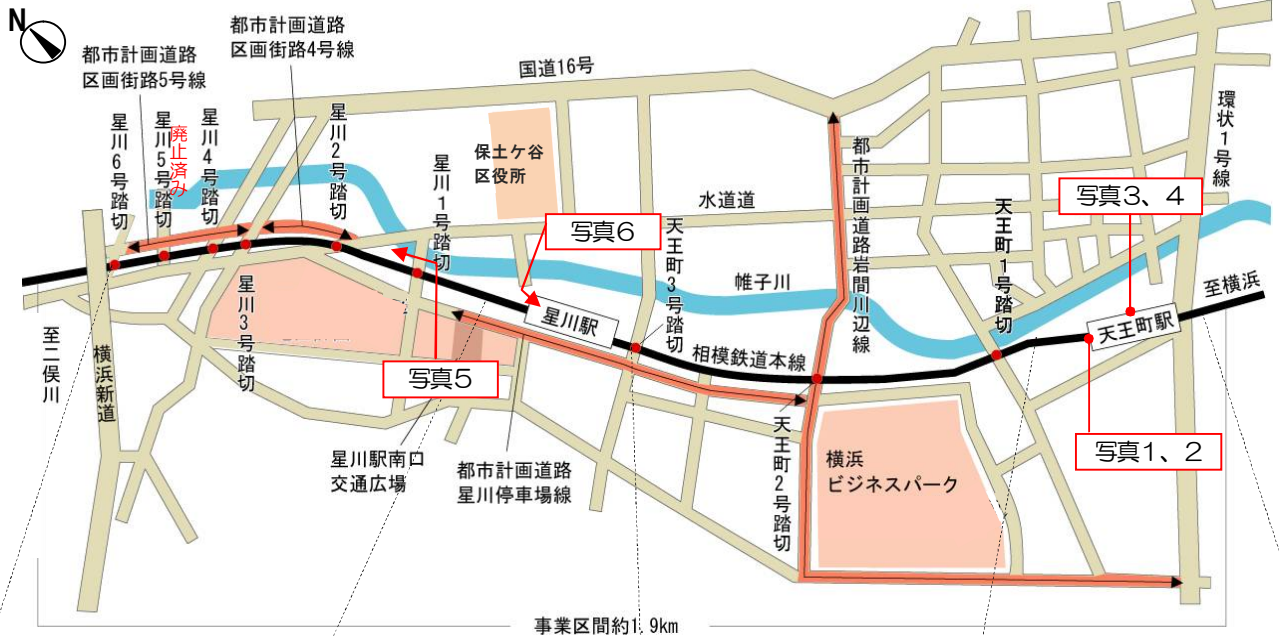


写真5.上り線のレール敷設状況



写真6.コンコース階の工事状況

今後の工事予定（平成30年3月までの予定）



終点部	星川駅部	駅間部	天王町駅部
上り線高架橋の構築工事を行います。工事に伴い、 星川3号踏切、4号踏切において、夜間通行規制や通行止めを行う場合があります。	上り線高架ホームの設備工事やコンコース階の構築工事を行います。	上り線高架橋の構築工事を行います。工事に伴い、 天王町1号踏切、3号踏切において、夜間通行規制や通行止めを行う場合があります。	駅舎の構築工事や駅事務室の移設に伴う設備工事を行います。
在来下り線の信号・通信・電気設備の撤去を行います。高架上ではレール等を運搬し、軌道の敷設を行います。			

～お知らせ～

星天ニュース最新版は横浜市のホームページでダウンロードすることができます。

横浜市 星天ニュース

事業概要や「お知らせ」、過去の星天ニュースは相模鉄道株のホームページでご覧いただけます。

相鉄 連続立体交差工事

～お問合せ～

- 事業に関するお問合せ……横浜市 道路局 計画調整部 事業推進課 鉄道交差調整担当
Tel 045 (671) 2792
- 工事に関するお問合せ……相模鉄道株式会社 星川・天王町駅付近連続立体交差工事事務所
Tel 045 (335) 6733