

# 相鉄沿線 地元グルメ

2013  
SPRING  
vol.9

SOTETSUENSEN JIMOTO-GOURMET



## お花見に ぴったりの地元の味

[巻頭特集]



沿線で発見! オイシイひととき  
春のヘルスケアグルメ  
あのまちには何がある!?  
緑園都市駅編



相鉄の駅から歩こう!

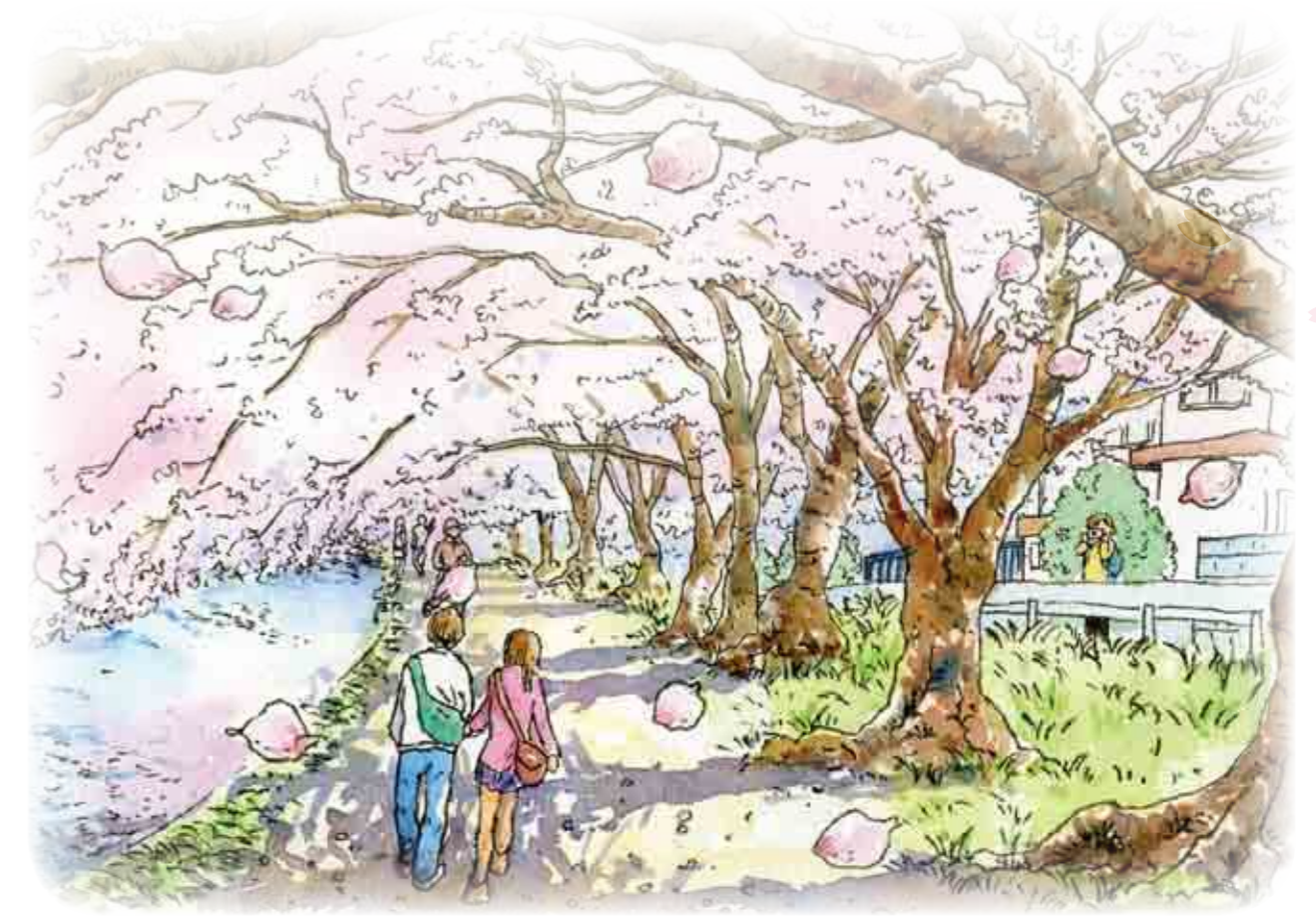
相鉄おすすめ

2013 spring  
春号  
vol.20

# 駅から さんぽ!

*This Spring Courses*

- コース① 横浜駅～二俣川駅  
人気の商店街をめぐる沿線さんぽ
- コース② 大和駅～大和駅  
桜並木を歩くウォーキング
- コース③ 平沼橋駅～西横浜駅  
バラ、チューリップ…春の花々をめぐるさんぽ道







## 冬の間にも縮こまった 体を動かして 花々に元気をもらうさんぽ道へ

陽気に誘われてコートを脱いだらなんだか心まで軽くなったよう……。そんな春の1日に、駅からちょっと足をのばしてみませんか？桜はもちろんチューリップやツツジ、バラと、次々に咲き競う花々をめぐる心も体もリフレッシュできるさんぽ道をご紹介します。



本誌であなたの  
オススメさんぽコースや  
グルメスポットを  
紹介してみませんか？  
あなたがいつも訪れる  
さんぽコースやオススメの  
グルメスポットを、  
皆さんにお知らせしませんか？  
詳しくは本誌P.11の  
「皆様からの声」応募はがきで  
お送りください。

## CONTENTS

- P.4-P.5 **コース1** START 横浜駅 >>> GOAL 二俣川駅  
**人気の商店街をめぐる沿線さんぽ**
- P.6-P.7 **コース2** START 大和駅 >>> GOAL 大和駅  
**桜並木を歩くウォーキング**
- P.8-P.9 **コース3** START 平沼橋駅 >>> GOAL 西横浜駅  
**バラ、チューリップ…春の花々をめぐるさんぽ道**



- P.10 イベントのご案内  
横浜ベイシェラトン ホテル&タワーズ 開業15周年記念イベント  
ウルトラヒーローがやってくる！
- P.11 相鉄の“電車パネル”ができたよ！／皆様からの声が届きました！
- P.12 カレンダー告知／相鉄線フリーパスのご案内



**マークのご説明**

散歩コースデータ

- ほとんど平坦なコース
- ところどころアップダウンのあるコース
- ところどころ急なアップダウンのあるコース

コースの見どころ

- 花
- ビューポイント
- 遺跡・神社仏閣

コース上のマーク

- トイレ
- 地元グルメ

### 相鉄沿線

- 駅からさんぽにおけるご注意**
- 本誌は、ウォーキング用のマップのため、実際の地図とは異なる場合がございます。
  - コースタイムはあくまで目安です。歩く速度には、個人差がありますので、無理のないコースをお選びください。また、見学や休憩の時間は含まれておりません。
  - 気象状況などにより、散歩を楽しむことが不確定なコースもありますので、事前に確認の上、お出かけください。
  - 散歩中に起こりました事故・負傷などにつきましては、責任を負いかねますのでご了承ください。
  - コースによっては住宅街を通る場合もあります。近隣のご迷惑にならないようにご注意ください。
  - 自然の魅力溢れるコースです。自然を愛し、ゴミは持ち帰りましょう。
  - 記載されている入館料などの料金は1名様料金です。
  - コースにはトイレが少ない場合があります。スタート前にトイレを済ませておきましょう。

おトクなINFO特典をご利用の方は本誌をご持参ください。有効期限は2013年5月31日(金)までです。



# 人気の商店街をめぐる沿線さんぽ



## （横浜駅～二俣川駅 広域避難所入MAP）

横浜駅から二俣川駅までの広域避難所が入ったマップを作りました。商店街のそぞろ歩きを楽しむさんぽマップとしてはもちろん、いざという時の緊急避難にもお役立てください。次号以降で、沿線の別のエリアの広域避難所入りマップも掲載予定です。



### 1 岡野公園

野球場の周囲にある、四季折々の花が咲く花壇やケヤキ並木が配された遊歩道は、散策はもちろん、ベンチに腰掛けてのんびりするにもぴったり。ボランティアの方が丹精込めたバラも、毎年見事な花を咲かせる。遊具のある広場も完備。

〒横浜市西区岡野2-9



### 2 シルクロード 天王町商店街

天王町駅の北側に、レストランやカフェ、美容室、生活雑貨など140もの店舗が軒を連ねる。保土ヶ谷の中心的な商店街。国道16号を越えた先には、「ハマのアメ横」ともいわれる松原商店街もあるから、こちらにも足をのぼしてみよう。

〒横浜市保土ヶ谷区天王町



### 3 和田町商店街

帷子川を越えると大きなアーケードが迎えてくれる、地元で人気の商店街。90店舗が並び、お年寄から大学生までさまざまな年代の人びとで賑わっている。昔ながらの歴史ある店と、新しい店が混在した通りは、見るだけでも楽しめる。

〒横浜市保土ヶ谷区和田



### 4 鶴ヶ峰商店街

レストランや食材店など100以上の店舗が一堂に会する商店街。鶴ヶ峰駅の西側、厚木街道に続く通りの中ほどには公園もあるので、のんびりするのにも最適。この通り沿いはもちろん、駅周辺の裏通りも足を運んでみて。

〒横浜市旭区鶴ヶ峰



## おトクな寄り道

#### A 富士屋

横浜中華街で腕ふるった店主が作る中華の味は本格派。ニンニクの焦がし油が香ばしい看板メニュー「黒タンメン」(800円)は、女性客にも好評。



〒045-331-4998 11:30~15:00、17:30~21:00 休月曜日 横浜市保土ヶ谷区星川3-6-18 相鉄線和田町駅から徒歩約1分

本誌持参でおトクなINFO

平日ランチタイムは「黒タンメン」100円引き

#### B NATASnatas 鶴ヶ峰店

油で揚げないヘルシーなベイクドーナツ専門店。米粉ドーナツや、トマトバジル、ほうれん草などのベジタブルドーナツにもトライしてみてください。

〒045-373-8780 10:00~20:00 不定休 横浜市旭区鶴ヶ峰2-20-2 相鉄線鶴ヶ峰駅から徒歩約2分

本誌持参でおトクなINFO

5品以上お買い上げの方、10%引き



▼コース内容

START 横浜駅

1 岡野公園 約1.0km 約13分

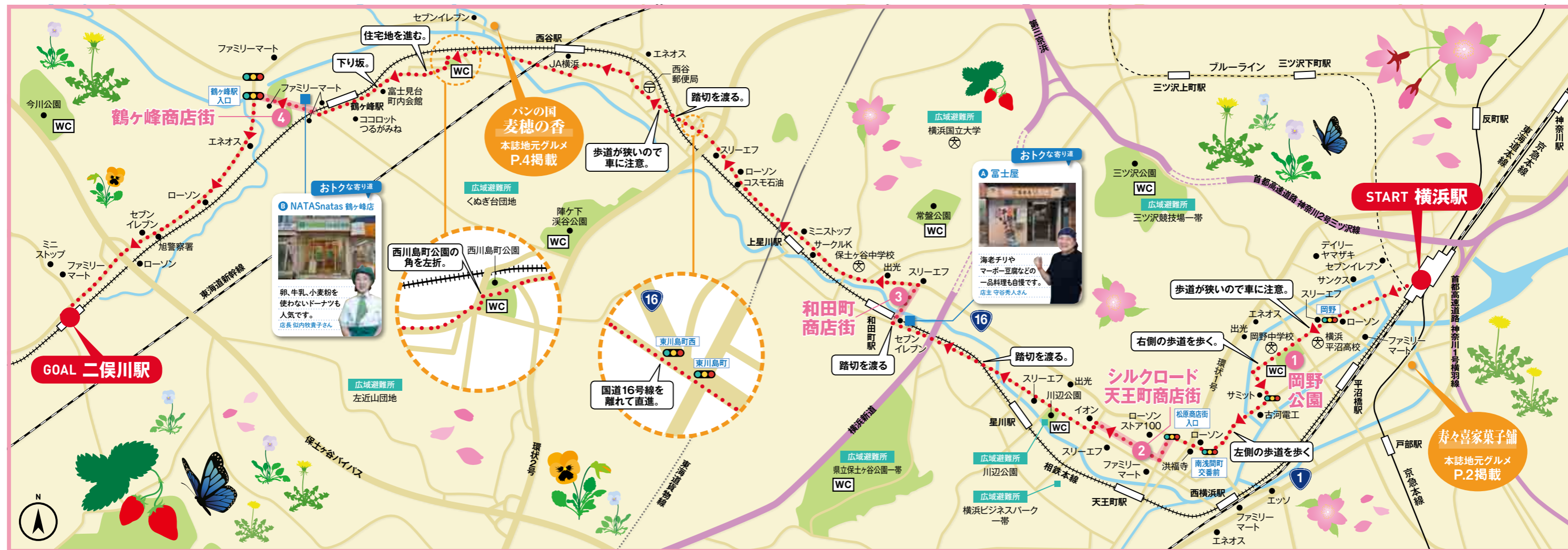
2 シルクロード天王町商店街 約1.4km 約17分

3 和田町商店街 約2.6km 約33分

4 鶴ヶ峰商店街 約4.5km 約56分

GOAL 二俣川駅 約2.5km 約31分

総歩行時間 約2時間30分  
総歩行距離 約12.0km





# 桜並木を歩くウォーキング



▶コース内容

- START 大和駅**
- ↓ 約1.5km : 約23分
  - 1 引地台公園**
  - ↓ 約2.3km : 約29分
  - 2 千本桜並木**
  - ↓ 約0.5km : 約7分
  - 3 常泉寺**
  - ↓ 約1km : 約15分
  - 4 引地川公園ゆとりの森**
  - ↓ 2.7km : 約33分
  - 5 遊びの森**
  - ↓ 約0.1km : 約2分
  - 6 やまと冒険の森**
  - ↓ 約1.9km : 約27分
- GOAL 大和駅**
- 総歩行距離：約10.0km  
総歩行時間：約2時間16分



千本桜並木



## 2 千本桜並木

引地川沿いに約600本もの桜並木が続く、絶景お花見スポット。川に向かって枝を張り出した桜のトンネルの下で散策を楽しんで。川面が薄ピンク色に染まる散り始めの時期はまた違った美しさ。④ 大和市福田



## 1 引地台公園

市のほぼ中央に位置する総合公園。芝生の自由広場を中心に約80本のソメイヨシノが開花し、憩いのひとときを過ごせる。中央広場の一本桜も見事。池や小川が整備された公園内を散策するのもおすすめ。④ 大和市柳橋4-5000

## 3 常泉寺

「花のお寺」として知られる曹洞宗の寺院。いつ訪れても季節の花が楽しめるよう、境内に200種類もの植物が植えられている。春はシダレザクラやシャガ、キバナカタクリなどが目を楽しませてくれる。④ 大和市福田2176 ⑤ 300円(小・中150円) ⑥ 開門9:00~17:00(入場は16:00まで)



## 4 引地川公園ゆとりの森

スポーツとレクリエーションの場として整備進行中の公園。センター施設には、売店やホールなどがあり休憩に最適。芝生の広場にはソメイヨシノやシダレザクラも。晴れて雲がなければ、丹沢山地や富士山が望める。④ 大和市福田4112



## 5 遊びの森

「やまと冒険の森」の南側に広がる細長い緑地。桜が彩るゆるやかな傾斜地では気持ちのよい散歩ができる。芝生の広場やベンチがあるのでちょっとした休憩にも利用できる。④ 大和市草柳3-19-14



## 6 やまと冒険の森

緑豊かな敷地内ではフィールドアスレチックや森林浴を楽しめる。高台に位置し、木々の隙間から町を見渡すこともできる。入口前の道路を隔てて、「遊びの森」とつながっている。④ 大和市草柳3-19-14

## おトクな寄り道

### A みどりや

女性職人が作り出す、美しく洗練された和菓子が評判。春の人気商品は、地元産のビックな完熟いちごを使った「ジャンボいちご大福」(330円)。



本誌持参でおトクなINFO ④046-268-0312 ⑤9:00~18:00(日曜・祝日~16:30) ⑥不定休 ⑦お買い上げの方、5%引き ⑧大和市福田3345-15 ⑨大和駅から徒歩約52分

### B 手打蕎麦 桜ヶ丘 卯月

田舎そばや生粉打ち、江戸打ち、変わりそばなど多彩なそばに定評あり。「春の天せいろ」(5月末まで・1500円)など季節の素材を使う天ぷらは、短日で食材を入れ替えることもあり、常に旬が楽しめる。



本誌持参でおトクなINFO 「春の天せいろ」ご注文の方、そばアイスサービス ④046-269-5811 ⑤11:00~20:00 ⑥火曜日 ⑦大和市福田6-13-2 ⑧大和駅から徒歩約40分





# バラ、チューリップ…春の花々をめぐるさんぽ道

## ▶コース内容

START 平沼橋駅

約0.9km：約11分

1 横浜イングリッシュガーデン

約0.7km：約8分

2 戸部公園

約1.0km：約12分

3 大谷公園

約0.6km：約7分

4 浜松町公園

約0.3km：約3分

GOAL 西横浜駅

総歩行距離：約3.5km  
総歩行時間：約41分



横浜イングリッシュガーデン



### 1 横浜イングリッシュガーデン

3月はスイセンや木蓮、4月は桜やチューリップが咲く園内で春を満喫。5月中旬からはいよいよ全900品種、1600本以上のバラが見ごろを迎えるから、園内の散策に時間を忘れてしまいたい。バラの「ローズ・ヨコハマ」「ハマミライ」、桜の「横浜緋桜」を探してみよう。

① 横浜市西区西平沼町6-1 tvk ecom park内  
② 045-326-3670 ③ 10:00～18:00(入園は17:30まで)  
④ 年末年始 ⑤ 大人500円 小人200円(小学生以上中学生まで) 小学生未満無料

### 2 戸部公園

桜の木が点在する広場の一角の「わくわく池」は、水辺の生き物を観察できる。すべり台やブランコなどの遊具もあるから、小さな子どもと一緒に訪れるのもオススメ。

① 横浜市西区中央1-17

### 3 大谷公園

手入れの行きとどいた花壇で春の到来を告げる花々が咲き誇る公園。懸垂や腹筋運動などができる健康遊具もあるから、冬の間にこまった体を思いっきり動かして。

① 横浜市西区久保町42

### 4 浜松町公園

国道から1本入った場所に位置する静かな雰囲気、周囲に大きな桜の木が配された、春にぜひ訪れたい公園。子ども用の遊具もあり、地元の人びとの憩いの場になっている。

① 横浜市西区浜松町9



## おトクな寄り道

### A プリンセス ペペ

2011年11月オープンのカフェレストラン。食材にこだわった日替わりランチ(900円)や、手作りケーキ(コーヒー付600円)でくつろぎのひとつときを。



本誌持参でおトクなINFO

ドリンク、お食事をご注文の方に、薬師堂の桜のジェラートをサービス

① 045-315-5067 ② 11:00～21:00 ③ 日曜日 ④ 横浜市西区久保町20-7 ⑤ 相鉄線西横浜駅から徒歩約6分

### B 愛福楼

福建省生まれの周平料理長の絶品中華が好評。黒酢豚(880円)や海老と卵のふわふわ炒め(780円)などメニューが豊富なのも魅力。



本誌持参でおトクなINFO

① 料金をご注文の方にソフトドリンク1杯サービス、1000円以上の方にはさらに杏仁豆腐サービス  
② 045-262-0375 ③ 11:00～15:00、17:00～24:00 ④ 第1、第2、第3木曜日(祝日の場合は営業) ⑤ 横浜市西区浜松町3-7 ⑥ 相鉄線西横浜駅から徒歩約5分





横浜ベイシェラトン ホテル&タワーズ 開業15周年記念イベント



# ウルトラヒーローがやってくる!



横浜ベイシェラトン15周年記念  
ウルトラヒーローとコラボした  
オリジナルシェアラが登場!

ウルトラマン ウルトラマンゼロ ウルトラセブン

**5月5日発売**

©円谷プロ

**2013年5月5日(日) 10:00~21:00(最終入場20:00)**

**会場** 横浜ベイシェラトン ホテル&タワーズ 4F/5F宴会場

**内容** イベント会場入場券・お食事(全席指定)・オリジナルウルトラヒーローショー「ボイジャー」ミニコンサート・ウルトラヒーローとの握手会・税金・サービス料

ショー&握手会	お食事時間・内容をお選びください	食事時間	宴会会場 / 内容	大人 (中学生以上)	お子様 (3才~小学生)
第1部 12:30~14:00	ショー前 11:00~ または ショー後 14:00~	宴会場「清流」	洋・中ブッフェ	8,000円	4,000円
		オールデイブッフェ「コンパス」	和・洋・中ブッフェ	10,000円	
第2部 18:00~19:30	ショー前 16:30~ または ショー後 19:30~	宴会場「清流」	洋・中ブッフェ	8,000円	4,000円
		オールデイブッフェ「コンパス」	和・洋・中ブッフェ	10,000円	

枚数限定!  
ショー指定席  
+500円(税込)



**有料イベント** ウルトラヒーロー撮影会 限定オリジナルグッズ販売など

**宿泊プラン** ウルトラヒーローがお部屋にやってくる! おひとり様 13,650円~ (税金・サービス料込) ★オリジナルグッズなど特典多数!

\*中国料理「彩龍」・宴会場「マンハッタン ルーム」ウルトラヒーローが食事会場に訪問。\*3歳未満のお子様は無料、お席が必要な場合はお子様料金となります。

ご予約・お問合せ:横浜ベイシェラトン ホテル&タワーズ 宴会予約直通 045 411 1126 (10:00~19:00) 詳しくは [横浜ベイシェラトン](#)

協賛: NISSAY ミサワホーム東京 SOTETSU **ありがとう15周年** thank you 15<sup>th</sup> anniversary Project Love's

横浜ベイシェラトン ホテル&タワーズ 〒220-8501 横浜市西区北幸1-3-23 t-045 411 1111 f-045 411 1343 www.yokohamabay-sheraton.co.jp

## 「ゆめが丘駅」と「希望ヶ丘駅」に 相鉄の“電車パネル”ができたよ!

ニコリ笑顔で  
写真を撮ろう!



希望ヶ丘駅設置 11000系

ゆめが丘駅設置 7000系

駅からさんぽ  
相鉄沿線  
地元グルメ

皆様からの声が届きました!

本誌をご愛読いただき、ありがとうございます。読者の皆様からの声を募集しましたところ、多数のご応募をいただきましたので、その一部をご紹介します。

◎30代/女性.....  
身近なところに横浜瀬谷八福神が  
あることを知りました。スタンプ帳  
がついていたので子どもと散歩し  
てみようと思います。おいしくて大  
好きな「盛光堂」が載っていたのも  
よかったです。

◎30代/女性.....  
「あのまちに何がある!」で自宅最  
寄駅の希望ヶ丘が取り上げられて  
いたのがうれしかったです。ラフ  
テーのおいしそうな「凡吾」など、  
行ったことのない店もあったので、  
ぜひ行ってみたいです。

### 皆様からの声募集中!!

採用された方には、相鉄オリジナルグッズをプレゼント。  
ぜひご応募ください。



**応募方法** 今号に掲載されている記事で、良かったさんぽコース、お店・メニューは何ですか。また、どこが良かったのかを具体的にお答えいただき、右記の応募はがきにご記入の上、ご応募ください。

**応募締切** 2013年6月30日(日)消印有効

個人情報の取扱について 応募の際にご記入いただく個人情報は、プレゼント商品の発送のみに使用し、事務局にて責任をもって管理します。個人情報を第三者に開示・提供することは一切ありません。また、前述の利用目的以外では使用しません。

郵便はがき

50円切手をお貼りください

1080073

東京都港区三田3-14-10  
明治安田生命三田ビル7F

相鉄「駅からさんぽ・地元グルメ」  
事務局行

住所	〒		
フリガナ	性別	年齢	
氏名	男	女	才
電話番号	(                      )		
メールアドレス			
最寄駅			



# 相鉄カレンダー2014

～とっておきの鉄フォト求む～

## 想鉄の一枚

春夏秋冬、人々のいろんな想いを乗せて街を走る相模鉄道。その姿を撮ったあなたのとっておきの一枚が、2014年の相鉄カレンダーになります！想いを込めて、ぜひ応募ください。

**テーマ** 相鉄電車とあなたの街の沿線風景  
※必ず相鉄の電車が入っている風景に限ります。※季節は問いません。

**賞品** 採用された方には  
“2014年相鉄カレンダー”と相鉄グッズをプレゼント！

**写真募集**

応募方法など、詳しくは「相鉄グループホームページ」をご覧ください。2013年4月以降より募集時期をお知らせいたします。 <http://www.sotetsu.co.jp/>

応募方法など、詳しくは「相鉄グループホームページ」をご覧ください。2013年4月以降より募集時期をお知らせいたします。 <http://www.sotetsu.co.jp/>

# あのまちには何がある!?

Pick Up Station  
緑園都市駅編

今回は駅名の通り、緑豊かな樹木に恵まれた緑園都市駅をピックアップ。駅の周辺はもちろん、閑静な住宅街の中にも、思わず立ち寄りたくなる店が点在しています。春の花々や新緑が美しいこれからの季節に、出かけてみては?

**1. 宮路**  
手打ちにこだわる日本そばが自慢。数種類ものそば粉を、試行錯誤を繰り返したオリジナルの配合で打ったそばは、風味、香りともに豊かでどの越しもよい。メニューも豊富。

本誌持参で  
おトクなINFO  
1000円以上のご飲食で100円引き

1. 手打ちそばのれんが目印 2. 熱々の天ぷら、そば・うどんの両方が味わえる「合い盛り天ざる」 (1250円)  
① 11:00～20:30 ② 金曜日  
③ 横浜市東区緑園6-1-7  
④ 駅から徒歩約8分  
⑤ 045-812-9020

**2. 宝寿司**  
昔ながらのカウンターとお座敷のあるお寿司屋さん。店自慢のちらし寿司のほか、平日の手頃なサービスランチや本格的な握り、水槽の新鮮な魚介を使った一品料理も楽しめる。

本誌持参で  
おトクなINFO  
現金でお支払いの方5%引き

1. 一押しは店名を冠した「宝ちらし」(2625円)。ネタの種類が豊富でおトク感大 2. 寿司店らしい端正な店構え 3. カウンター、お座敷ともにつるげる  
① 11:30～14:00、17:00～22:00 (L 21:45)  
② 水曜日(祝日の場合は営業) ③ 横浜市東区緑園5-29-9  
④ 駅から徒歩約10分 ⑤ 045-813-2311

**3. ル・ジャルダン・デュ・ヴェール**  
地元で評判のケーキ店がプロデュースする、しゃれた雰囲気のパン屋さん。パティシエが洋菓子の技術を生かして焼き上げるパンは、リッチな味わいと人気。2階にはカフェも。

本誌持参で  
おトクなINFO  
500円以上お買い上げの方、クッキー1枚プレゼント

1. 洋館のようなたたずまい 2. 春の定番「さくらあんすフレ」(100円)などに加えて、新作「さくらむしパン」(170円)も登場 3. ウェディングで可愛い店内  
① 8:00～18:30 ② 月曜日  
③ 横浜市東区緑園6-1-2  
④ 駅から徒歩約8分  
⑤ 045-306-7272

**4. カフェサザビー**  
ピラフやパスタなどの定番や、ジャンルにこだわらない多彩なオリジナルメニューにファンが多い。希少な銘柄の日本酒、おつまみなどの一品も充実。

本誌持参で  
おトクなINFO  
お食事の方、コーヒーまたは紅茶をサービス

① 10:00～21:00 ② 木曜日  
③ 横浜市東区緑園1-1-7  
④ 駅から徒歩約1分 ⑤ 045-812-5721

**5. パティスリー アムール**  
仏語で「愛情」を意味する店名にちなんで、ハート形にちなんでケーキや焼き菓子が好評。繊細で美しいデザイン、控えめな甘さと軽やかな食感、女性のみならず男性をも魅了する。

本誌持参で  
おトクなINFO  
1000円以上お買い上げで「ハートのマカロン」1個プレゼント

① 10:00～19:00 ② 水曜日(祝日の場合は営業) ③ 横浜市東区緑園4-2-17 緑園アーバンプラザ ④ 駅から徒歩約2分 ⑤ 045-811-5707

1. 駅近だが、閑静な通りに面しているので落ち着いた。店内も温かみがあり、くつろげる雰囲気 2. 日替わりランチ(平日のみ)は野菜たっぷりで彩りも豊か  
1. 明るくすっきりした店内 2. イチゴのティラミス「アムール」(400円)や桜を使ったモンブランなど季節を感じるケーキも 3. カラフルな「ハートのマカロン」

相鉄 駅からさんぽ・地元グルメ 2013春号  
「皆様からの声」応募はがき

この度は、相鉄「駅からさんぽ・地元グルメ」をご愛読いただき、ありがとうございます。今後の誌面作成のため、ご意見・ご感想をお寄せください。

1. 今号に掲載されている記事で、良かったさんぽコース、お店・メニューは何ですか。また、どこが良かったのかを具体的に記入ください。

2. 相鉄「駅からさんぽ」を読むのは、今号で何冊目ですか?  
○で囲んでください。  
a. 初めて b. 2～4冊目 c. 5～10冊目 d. 10冊以上

3. 今号でおもしろかった記事は何ですか。

4. オススメのおさんぽコースや公園などのスポット、お店はどこですか。いつ、どのような時に利用するか、オススメのメニューもあわせて記入ください。

5. 上記4のご記入内容に関して、お電話またはメールでご連絡させていただきます。○で囲んでください。

a. はい b. いいえ c. 協力ありがとうございました。

## お出掛けに便利でお得な、フリーパス

相鉄線の往復運賃が約10～20%もお得!!

**箱根** 見所たくさん!箱根周辺に便利でお得な箱根フリーパス。  
**丹沢・大山** 自然の空気を満喫!ハイキングにも便利でお得な丹沢・大山フリーパス。

**江の島 鎌倉** 江の島・鎌倉の寺社めぐりや散策に便利でお得な江の島・鎌倉フリーパス。  
**横浜** みなとみらい線・横浜市営地下鉄・市営バスで行く横浜方面のおでかけに。

お買い求めの際は券売機のこのアイコンが目印です!  
各駅券売機でお買い求め下さい。  
【大人・小児用】※フリーパスのイメージです。

駅備え付けのパンフレットをご覧ください。

### 相鉄線各駅で好評発売中!!

※一部の駅を除く。





野菜ほうとう(820円)。3月末からは春野菜をふんだんに使った春の山菜ほうとう(1100円)が登場

心と体がよくなる料理をお出しします



店主 古屋昌壽さん  
女将 さち子さん



1 空き家になっていた古民家を80人の仲間と共に4カ月かけて改装したという「ごんばち」の建物 2 天井が高く木の温かみたっぷりの店内には、授乳室やオムツ交換室も備えている 3 店の入口にある水琴窟(すいきんくつ)も手作り。清らかな音に心洗われるよう

## 湘南台駅 古民家食堂 ごんばち

### 古民家で自家栽培の春野菜を味わい心身をリセット

「命を預かる商売だから、ここの料理で少しでも健康になって欲しい」という「ごんばち」の店主・古屋昌壽さんは、計500坪の畑で野菜や小麦粉などを無農薬で自家栽培。地産地消にこだわった地元の契約農家の食材も使った、古屋さんの故郷・山梨名物のほうとうを季節の味わいと共にいただける。また築90年の古民家を改装した建物はどこかホッとさせる雰囲気。和みの空間とぬくもりの食事は冬に縮こまった体と心を癒してくれそうだ。

10:00~17:00  
休火曜日  
〒252-0282 藤沢市打戻2982  
相鉄線湘南台駅から徒歩約16分  
☎0466-48-0055

本誌持参でおトクなINFO  
お食事でおトクなサービス  
ぶどうジュース1杯サービス



温野菜にミソを添えて。ミソも柚子風味、甘辛い味など、季節によって味を変えている

安らげる家庭の味を目指しています



店長 小川有子さん



## 大和駅 健康だいにんぐ 桃の花

### 春の自然の恵みを盛り込んだ50種以上の品々に思わず目移り!

「日本人の体に合うのは、やはり昔ながらの和食」。店長の小川有子さんの言葉通り、「健康だいにんぐ 桃の花」の料理は国内産で無添加の旬の食材にこだわったものばかり。ずらりと並ぶ50種類以上の料理から、2時間で好きなものを好きなだけ食べられるバイキング形式だ。これからの季節には、デトックス効果も期待できるタケノコやタラの芽、コゴミなど春野菜も、煮物、焼き物、揚げ物などさまざまな姿で登場。100g189円で持ち帰りもできる。

11:00~15:30、17:30~21:00  
(金・土曜日は~22:00、月曜日はランチのみ) 休日曜日 大和駅大和東1-7-8 相鉄線大和駅から徒歩約3分 ☎046-204-6500

本誌持参でおトクなINFO  
お食事の方、5%引き



1 ずらりと並んだ品々。菜の花やウドなど彩りも豊かな春の食材がたっぷり盛り込まれている 2 旬の肉、魚、野菜料理を男性2100円、女性1575円で2時間食べ放題というシステム 3 駅前の賑やかな商店街から少し脇に入った静かな場所に位置している

## 西横浜駅 さい房茶

### お茶専門店のハーブティーでホッとリラックス

リラックスするのによいとされるカモミールティーなどのハーブティーは、うらかな季節を楽しむものにもぴったり。せっかく飲むならお茶のソムリエ、日本茶インストラクターの資格を持つ店長・木川良子さんが厳選した、有機緑茶にカモミールとレモングラスをブレンドしたオリジナルハーブティーがオススメ。お茶は急須でサーブされ、お湯を継ぎ足してもらえ。4月には毎年好評の桜のスイーツも登場する予定なので、お見逃しなく。

12:00~22:00(日・月・祝は~19:00) 休木曜日  
〒222-0287 横浜市中区黄金町2-8-7  
相鉄線西横浜駅より徒歩約30分 ☎045-241-6270

本誌持参でおトクなINFO  
お茶とスイーツをご注文の方、10% OFF

1 かわいらしい外観が目印 2 まるで隠れ家のような雰囲気の店内ではのんびりくつろげる 3 木川さんが惚れ込んだ日本茶や台湾中国茶、セイロンティーも販売。同じ産地でも農家によって味が違うという

沿線で発見! オイシひととき

# 春のヘル スケアグルメ



ひとりでも多くの方に美味しいお茶をお楽しみいただければと思います

店長 木川良子さん

オリジナルハーブティー(500円)。プルブルの食感が人気のあったか杏仁豆腐(400円)や、濃厚な抹茶のガトーショコラ(350円)と共に



いよいよ到来した心華やぐ季節。冬の間体内に溜まった老廃物を排出するデトックス効果や、花粉症などアレルギーの改善を期待できるおいしい食材を取り入れて、いっそう快適に過ごしてみませんか?

## 弥生台駅 蕎麦処 茂

### 国内産の蕎麦粉を使った手打ち蕎麦でアレルギーを撃退!

花粉症などの改善が期待できるポリフェノール。その一種、ルチンを多く含む蕎麦は春に食べたい食品のひとつだ。北海道産をメインに国内産の蕎麦粉にこだわった「蕎麦処 茂」の蕎麦は、味、香り、食感がよいと評判。蕎麦はもちろん丼物の種類も豊富で、ミニサイズもあり。子どもやお年寄りにほどよい量で、蕎麦と丼のミニサイズを2種類組み合わせてもOK。酒の肴にぴったりの一品料理やランチの定食など、顔ぶれや時間帯を問わず利用できる。

11:30~21:30(L.O. 21:00) 休2、第4水曜日 横浜市区弥生台16-2相鉄ライブ内 相鉄線弥生台駅から徒歩約1分 ☎045-813-0023

本誌持参でおトクなINFO  
サワー1杯、グラス生ビール1杯、アイスクリームから好きなものをサービス



春菜の天ざる1200円、ミニ750円。天ぶらはタラの芽、フキノトウ、ウド、ウリイなど春野菜をたっぷりいただける



ご家族連れはもちろん女性同士、男性同士のお客様も多いですよ

店主 布施茂夫さん



# 「パンの国 麦穂の香」

「こんなパンを食べたい」を叶えてくれる「MYベーカリー」

焼き立てのパンで作ったサンドイッチをバスケットに詰めてピクニックへ。心まで浮き立つような春、今年はそんな楽しみ方はどうだろう。それを叶えられるのが「パンの国 麦穂の香」。好みや予算に合わせてサンドイッチを作ってくれる。それだけでなく、ここでは素材やサイ

ズなどどんなパンでも、リクエストによってオーダーメイドできるのだ。きっかけは店長の菊池邦雄さんが、卵アレルギーの子どもを持つ客から相談を受けたことだった。「お客様からパンについての相談をいただいた時が一番うれしい」。一般的なパン屋さんのように、店に買いに行くのももちろんOKだが、せっかくだから「MYベーカリー」として、ぜひ活用してみたい。

あなたのお好みのパンを作りますよ



チョココロネ用のパン生地。一般的なチョココロネは一方がすばまいた三角錐の形が多いが、この店のものはいわば円柱のような形。「このほうがクリームたっぷりおいしいでしょ」と菊池さん



本誌持参でおトクなINFO  
500円以上お買い上げの方、10%引き

メロンパン(130円)、黒糖パン(50円)は卵や乳製品を使わないタイプも同料金。例えばこの黒糖パンで餡パンを作ってもらうことも可能。糖質安心フィナンシェ(100円)は砂糖を使っていないので、糖尿病の人でも安心

## 西谷 Nishiya

← 鶴ヶ峰 Tsurugamine 上星川 Kami-hoshikawa →



本誌 馬尻からさんぽ P.4掲載



食パンは好みの厚さにスライスしてくれる。常連客の中には「この店のサンドイッチと同じ厚さに切って」というオーダーもあるほど、サンドイッチのおいしさにも定評がある

ここで食べられます!

### パンの国 麦穂の香

- 7:00~18:30
- 不定休(月1~2日程度)
- 横浜市旭区川島町2883-1
- 相鉄線西谷駅から徒歩約6分
- 045-381-7836
- ※サンドイッチのオーダーは1週間前までに。



赤い旗が目印

店頭にもパンがずらり。どれもリーズナブルなのがうれしい



## 大和 Yamato

← 相模大塚 Sagami-otsuka 瀬谷 Seiya →



寿司に前菜や茶碗蒸し付きで1000円のランチ 定食も好評です!

本誌 馬尻からさんぽ P.7掲載

## 和よし

名店で修行した2代目の味は先代以来の常連客も絶賛!

「和よし」の2代目・吉田将和さんは、和の料理人なら誰もが憧れる名店「つきち田村」の系列店で修業した経験の持ち主。「息子を頼む」今から約40年前、「和よし」の先代だったお父様が、常連客のひとりだった「つきち田村」の3代目に、

生まれたばかりの将和さんの将来を託したのがきっかけだ。高校卒業後、10年の修行時代を経て、28歳で「和よし」に戻った将和さん。「技術を身につけると、親父の仕事のすごさがより実感できましたね」それから13年。今は亡き先代の親心と技、名店の味わいを凝縮し、寿司はもちろん、一品料理の新メニューも次々に考案。今年の花の宴をいっそう華やかに彩ってくれそうだ。

人気の上寿司(1500円)。プリプリの海老や濃厚なマグロなど、全国各地から仕入れた鮮魚の旨みを楽しめる



本誌持参でおトクなINFO  
4月中、ディナータイムにご飲食の方、ドリンク1杯(アルコール可)または、小鉢1品サービス

寿司屋のカウンター席は、板前さんとの会話も楽しいもの。「和よし」はお父様の代から通い詰める常連客も多く、「今でも僕のことを、下の名前で呼び捨てです」と将和さん



メニューはすべてテイクアウトOK。人気の太巻き(800円)は、卵やシタケ、トピコなどを巻いたスタンダードなものに加え、トロ、ウニ、イクラなどを使った贅沢な海鮮巻き(4000円)も好評

ここで食べられます!

### 和よし

- 12:00~14:30、17:00~23:30
- 水曜日
- 大和市中央4-1-3
- 相鉄線大和駅から徒歩約1分
- 046-263-7276



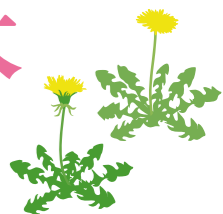
2部屋ある座敷席は家族連れやグループにもぴったり。襦袢を取り払えば20人まで入れる



ネタケースにずらりと並ぶ鮮魚の数々。これでも「明日は定休日だから、いつもより品数が少ない」のだという



# お花見に ぴったりの 地元の味



2013 SPRING vol.9

## CONTENTS

- 2 — 寿々喜家菓子舗
- 3 — 瀬尾の牛豚肉
- 4 — パンの国 麦穂の香
- 5 — 和よし
- 6・7 — 春のヘルスケアグルメ
- 8 — あのまちには何がある!? 「緑園都市駅」編

平沼橋  
Hiranuma-bashi  
←西横浜 Nishi-yokohama 横浜 Yokohama→



店で一つひとつ  
手作り  
しています

本誌  
駅からさんぽ  
P.5・9掲載

## 「瀬尾の牛豚肉」

半世紀も続く人気店  
オーナー夫妻の人柄に惚れる！  
ほんの2時間の取材の間にも次々と客が訪れ、買い物ついでにオーナー夫妻の瀬尾萬次さん、ミチ江さんとおしゃべりを楽しんでいく。50年を数える「瀬尾肉店」には、親子2代での常連客も少なくない。  
なにしろ半世紀。その間には景気の浮き沈みもあり、店を守り続ける

にはもちろんさまざまな苦労もあったという。  
「気を付けて帰ってね」の一言でもいい、とにかくお客様に声をかけ、きめ細やかな接客を心がけて、気が付くと50年経ったという感じ」  
ミチ江さんは快活に答えてくれた。「瀬尾の牛豚肉」の食材を盛り込んだ花見の膳は、萬次さんとミチ江さんの笑顔を思い起こさせ、いっそう心温まる宴にしてくれそうだ。



コロッケやメンチカツはすべて手作り。具との食感のバランスを考えて、パン粉も数種類を使い分けているという。その他、ハンバーグ150円、唐揚げ160円(100g)、焼き豚380円(100g)と、リーズナブルなお惣菜がずらり

本誌持参で  
おトクなINFO  
1000円以上  
お買い上げの方、  
5%引き

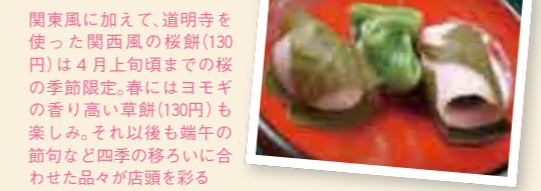
ひと串80円～の焼き鳥のファンも多い。毎日17時くらいに焼きあがるというから、焼き立てを狙って訪れてみては？

三ツ境  
Mitsukyō  
←瀬谷 Seiya 希望ヶ丘 Kibogaoka→

男爵コロッケ  
1個55円  
和牛のメンチカツは  
1個105円だよ!



本誌持参で  
おトクなINFO  
1000円以上  
お買い上げの方、  
5%引き



関東風に加えて、道明寺を使った関西風の桜餅(130円)は4月上旬頃までの桜の季節限定。春にはヨモギの香り高い草餅(130円)も楽しみ。それ以後も端午の節句など四季の移ろいに合わせた品々が店頭を彩る

「寿々喜家菓子舗」がケーキを始めた昭和31年頃、まだ横浜にも洋菓子を扱う店は少なかったという。こだわりのバタークリームを使ったクレーンオパールとモカケーキ(共に270円)は、ファンも多い逸品



3代目の源一郎さんと奥様の千恵子さんは、今も現役。息子である4代目を中心に、店を盛り上げている



100年以上守り継がれた  
技と愛情を花見の友に  
明治33年の創業から113年。「寿々喜家菓子舗」ののれんを守る4代目の鈴木昌次さんは、店の奥にある家で生まれ育った。幼い頃に見た、店番をしている2代目のお爺様の姿もよく覚えていると微笑む。  
高校卒業と同時に、和菓子はもちろろん、3代目の父・源一郎さんの代

に始めた洋菓子も修業。今でも、当時の師匠の「お菓子は子どものもの」という言葉が忘れられないという。「今では、スイーツ」なんて呼ばれて若い女性のものなのかもしれないけれど、やっぱり子どもが小銭を握って買いに来られる店でいたいです」  
職人の技と菓子への情熱、子どもへの愛情。春と共に「寿々喜家菓子舗」の店頭には桜餅や草餅は、そんな熱い思いを感じさせてくれる。

ここで食べられます!

瀬尾の牛豚肉  
● 9:00～20:30  
● 金曜日  
● 横浜市旭区 笹野台1-20-17  
● 相鉄線三ツ境駅から徒歩約5分  
● 045-361-3725  
地元で愛され続ける名店



肉屋としての確かな技を持つオーナーの瀬尾萬次さん。明るくおもてなし上手なミチ江さんと二人三脚で店を守ってきた



ショーケースには新鮮な牛、豚、鶏肉が並ぶ。豚などは1頭丸ごと仕入れ、ラードの部分は揚げ油にも活用している

ここで食べられます!

寿々喜家菓子舗  
● 9:00～20:00  
● 日曜日、祝日  
● 横浜市西区平沼1-6-20  
● 相鉄線平沼橋駅から徒歩約6分



手頃な値段の品々が並ぶショーケース。洋菓子もシュークリーム110円～とリーズナブル

