

【特集】

# 一面の春景色に 時を忘れる 憩いのさんぽ道

相鉄線の平沼橋〜和田町、弥生台〜いずみ中央

沿線のイベントで春を満喫

お花見帰りの乾杯はここで！「行ってみよう！話題のスポット」

「20000系」はこうして到着！「そうにゃんですか！」

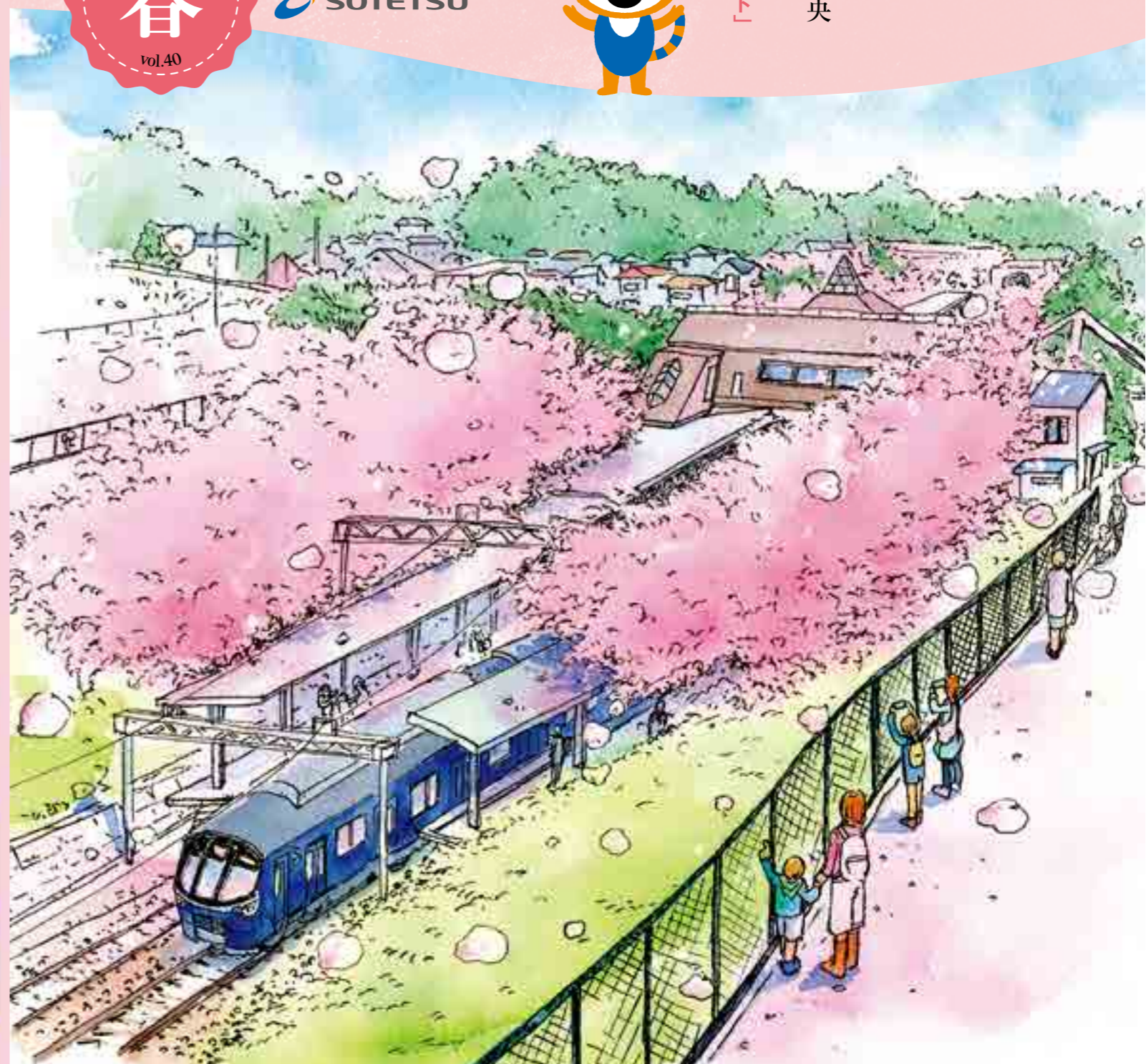
お得なクーポン付

## 馬尺からさんぽ

相鉄おすすめ



とぎめきと やすらぎをつなぐ  
SOTETSU



# 春休み そうにゃん スタンプラリー

3.17 sat — 4.15 sun



スタンプ帳は  
相鉄線各駅で  
無料でもらえる  
にゃん！

スタンプラリーには  
1日乗車が便利です！  
相鉄全線乗り降り自由！  
**1日乗車券**

有効期間 3月17日(土)〜4月15日(日)  
乗車券 大人200円 小・中100円  
発売所 各駅・主要駅



相鉄線各駅の「そうにゃん」オリジナルスタンプとキーワードを集めると、  
**オリジナルマグカップが抽選で当たる！**  
SOTETSU



相鉄線各駅の  
「そうにゃん」オリジナルスタンプと  
キーワードを集めると、  
**オリジナルマグカップ  
が抽選で当たる！**  
※抽選は抽せん。



## 穏やかな陽光の下 寒さに縮こまった身体を ぐっと伸ばしてみませんか。

日ごとに、頬にあたる風の優しさを実感する季節が  
今年もやってきました。  
沿線の桜の名所から、地元で人気の花咲く公園まで  
足取り軽くめぐるさんぽ道。  
お花見の後の酒宴にぴったりのスポットや  
新型車両「20000系」のデビューまでの裏話もご紹介します。

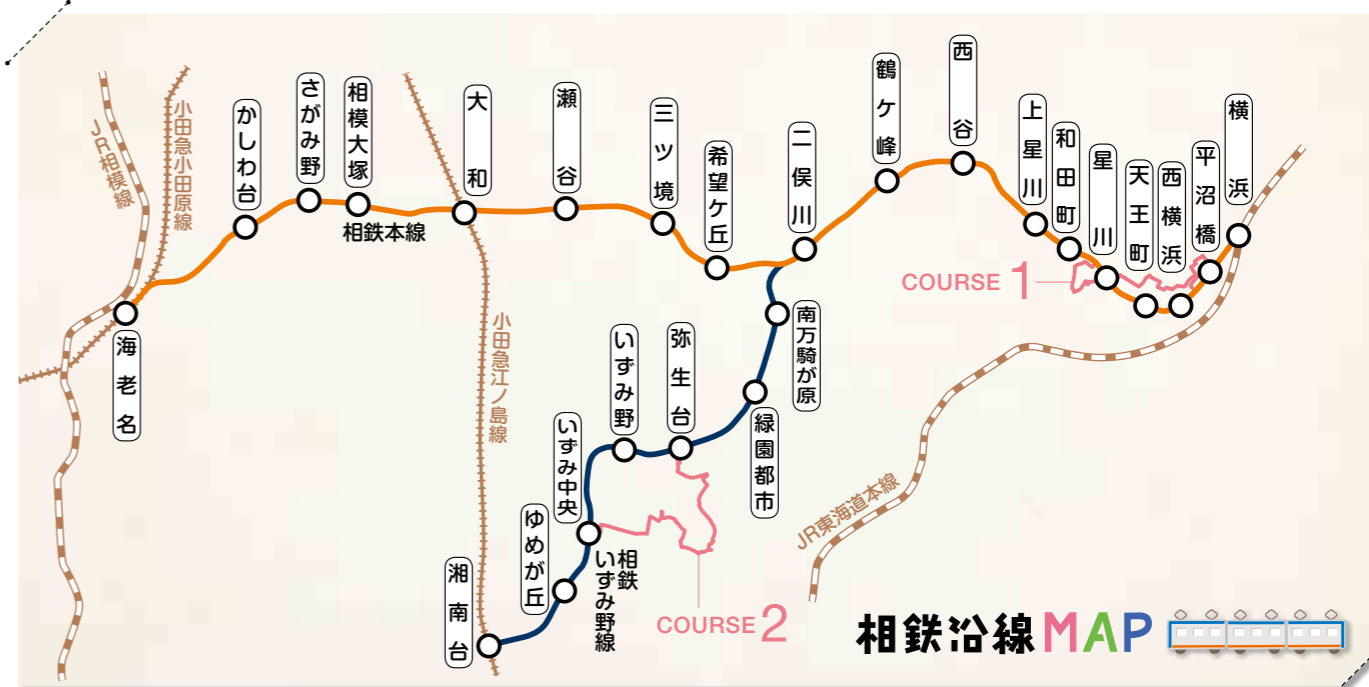


# CONTENTS

駅からさんぽ



- 04 **COURSE 1** START 平沼橋駅-----> GOAL 和田町駅  
**桜バラにチューリップ! 春らんまんのさんぽ道**
- 07 **沿線イベント情報**—COURSE1 西区・保土ヶ谷区エリア
- 08 **COURSE 2** START 弥生台駅-----> GOAL いずみ中央駅  
**子どもと一緒にいこう! 春の公園めぐり**
- 11 **沿線イベント情報**—COURSE2 泉区エリア
- 12 [沿線イベント情報] 瀬谷区・大和市・海老名市・綾瀬市エリア
- 14 **行ってみよう! 話題のスポット**「お花見帰りの乾杯はここで!」
- 15 [相鉄情報] **NEXT 100 YEARS もっと知りたい! 相鉄**  
Part.5 4月27日(金)二俣川駅南口に「JOINUS TERRACE 二俣川」オープン
- 16 [相鉄情報] **そうにゃんですか!** 第5回 山口県からやってきた!「20000系」はこうして到着!
- 17 **SOTETSUあしたをつくるPROJECT**／皆様からの声が届きました!
- 18 **相鉄インフォメーション**
- 19 **相鉄沿線 温故知新の地** 第5回 旧染井能舞台／すけっちさんぽ



### 駅からさんぽにおけるご注意

- 本誌は、ウォーキング用のマップのため、実際の地図とは異なる場合がございます。
- 気象状況などにより、散歩を楽しむことが不確定なコースもありますので、事前に確認の上、お出かけください。
- 散歩中に起こりました事故・負傷などにつきましては、責任を負いかねますのでご了承ください。
- コースによっては住宅街を通る場合もあります。近隣のご迷惑にならないようご注意ください。
- 自然の魅力溢れるコースです。自然を愛し、ゴミは持ち帰りましょう。
- 記載されている入館料などの料金は1名様料金です。
- コースにはトイレが少ない場合があります。スタート前にトイレを済ませておきましょう。

特典をご利用の方は各店舗で本誌をご提示ください。有効期限は2018年4月30日(月・祝)までです。 ※他クーポンとの併用はできません。

※掲載店舗及びスポットの時間、商品、価格などは2018年3月現在のものです。予告なく変更する場合があります。

## 平沼橋駅～和田町駅 総歩行距離／約7.2km

START	1	2	3	4	5	6	7	8	GOAL
平沼橋駅	岡野公園	横浜イングリッシュガーデン	コピスガーデンカフェ	パーネデイトウツティ	三代目佐久良屋	すばい工房 Sido 星川店	県立保土ヶ谷公園	星川中央公園	和田町駅
約0.5km	約0.8km	約1.2km	約0.4km	約1.0km	約1.4km	約1.3km	約0.6km		

桜にバラに  
チューリップ！  
春らんまんのさんぽ道

桜の名所として名高い県立保土ヶ谷公園をはじめ、春バラが見頃を迎える横浜イングリッシュガーデンやチューリップも咲き誇る岡野公園もめぐります。



## 1 岡野公園

春を告げる花が次々に！

園内に整備された花壇に、丹精したチューリップやバラが咲きます。特にバラは種類も豊富で、横浜開港150周年を記念した「はまみらい」など、横浜にちなんだ品種もあります。花の説明も掲示されています。

住 横浜市西区岡野2-9

花の見頃

チューリップ 例年4月中旬

バラ 例年5月～8月



↑桜とチューリップが同時に見られることも。



花の見頃

ピオラ・ハンジ 例年3月～4月下旬

チューリップ 例年3月～4月上旬

桜 例年3月下旬～4月上旬

バラ 例年5月～6月上旬

アジサイ 例年6月～7月上旬

## 2 横浜イングリッシュガーデン

1,800品種のバラは圧巻！

ハンジ、チューリップ、バラ、アジサイなどが次々に花開く春の庭は、足取りも心も軽やかにしてくれそう。さまざまな花が次々に咲き競う3月～6月は、いつ訪れても季節の花に出合えます。特に1,800品種2,000株以上のバラが見頃を迎える5月には、バラのトンネルが見事です。

住 横浜市西区西平沼町6-1

tvk ecom park内

☎ 045-326-3670

開 10:00～18:00 (入園は～17:30)

休 年末年始

料 大人500～1,000円(税込)

小人200～400円(税込・小・中学生)

幼児(未就学児童) 無料

※季節により変動します。

## 8 星川中央公園

近年整備された憩いの場

園内の「花のステージ」にはベンチや、芝生もあり、のんびりと過ごせます。隣接するスポーツやレクリエーションを楽しめる多目的広場では、野球やサッカーの練習に励む子どもたちの声が響きます。

住 横浜市保土ヶ谷区星川2-16



花の見頃

ヨコハマヒザクラ エドヒガン ソメイヨシノ

例年4月上旬

ヤエザクラ 例年4月中旬～4月下旬

チューリップ 例年4月中旬～5月上旬

フジ 例年5月上旬

↑さくらの小径など園内の至るところが桜の花で彩られます。

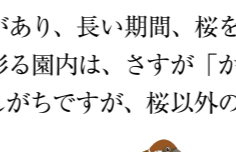
## 7 県立保土ヶ谷公園

「かながわの花の名所100選」の公園

ソメイヨシノのほかにも多彩な種類の約600本の桜の木があり、長い期間、桜を楽しめます。ほかにもチューリップやフジなどが次々に彩る園内は、さすが「かながわの花の名所100選」。お花見という桜をイメージしがちですが、桜以外のお花見も楽しんでみては？

住 横浜市保土ヶ谷区花見台4-2

↑チューリップは噴水広場の花壇などで見られます。



↑駅のほど近くに位置する、地元の憩いの場。

### 3 コピスガーデンカフェ

バラの香りのスイーツに癒されて

横浜イングリッシュガーデン内に立地し、バラ園を堪能した後で立ち寄りたいカフェ。厳選したコーヒー、紅茶はもちろん、ローズティーやバラジュースもあります。ロールケーキやソフトクリームなどバラの香りのスイーツも充実。味覚でもバラをたっぷりと楽しめます。

住 横浜市西区西平沼町6-1 横浜イングリッシュガーデン内  
営 10:00～18:00 休 なし ☎ 045-620-5312



1 「バラのメニューも豊富に取り揃えています」と、スタッフの橋本さん。  
2 春らしいピンクのモンブランに桜と抹茶のアイスクリームを添えた「サクラが香る春のデザート」(単品700円、ドリンク付セット980円ともに税別)。  
3 店内はウッディで温かみのある雰囲気。

### 5 三代目佐久良屋

さまざまな試みに挑戦する蕎麦屋さん

出汁の効いたツユでいただく、のど越しのよい蕎麦が人気。「上々天井」「上々天せいろ」(950～1,050円税込)などは、毎月「8のつく日」(定休日の場合翌日)にオトクになるサービスを取り入れたり、地元のカフェなどとのコラボイベントを行うなど、さまざまな試みにも挑戦しています。

住 横浜市保土ヶ谷区宮田町2-156-5 営 11:30～14:30(L.O.14:00)、17:00～20:30(L.O.20:00) 休 木曜 ☎ 045-331-0872

1 モダンな雰囲気漂う店内。 2 おすすめの「旨味ブロード入り 豚角煮つけ蕎麦」(980円税込)は、自家製角煮がジューシー! 3 「いつもあなたの“お蕎麦”においていただける蕎麦屋を目指して、奮闘中です」と、3代目主人。



「豚角煮つけ蕎麦」  
50円引き(1人1回のみ)

### 6 すぱいす工房 Sido 星川店

ピリッとしたスパイスの旨みがあとを引く!

数種のスパイスを具によって調合したカレーが絶品。おすすめは、トマトとワインビネガーをベースとしたパンチの効いた「ポークカレー」(850円税込)や、6種類の豆と鶏ひき肉を煮込んだ「豆カレー」(750円税込)。注文が入ってから調理するスタイルなので、スパイスの風味が豊かです。

住 横浜市保土ヶ谷区星川1-4-22 営 11:00～15:00(L.O.14:00、テイクアウトは～19:00頃) 休 日曜(祝日は営業) ☎ 045-444-8519

お食事の方、温泉たまごサービス(なくなり次第終了)



1 ジューシーで臭みのない森林ドリの肉も肉を特製スパイスに漬け込んだ「チキンカレー」(850円税込)も人気。  
2 スパイスの香りが漂う店内。  
3 2つの壺の中身を自由にトッピング。この日は漬物と煮豆。



### 4 パーネ デイ トウツティ

天然酵母と国産小麦の旨みたっぷり!

体に優しい安心・安全なパンが人気のパン屋さん。週に3日しか営業できないのは、時間をかけてじっくりと天然酵母を発酵させ、国産小麦の旨みを引き出しているため。地元の農家に週1～2回仕入れに通い、地元野菜たっぷりの品もラインナップしています。

住 横浜市保土ヶ谷区天王町1-1-9 営 11:00～18:00(ランチL.O.15:00) 休 月曜、火曜、木曜、日曜 ☎ 045-465-4503

500円(税込)以上お買い上げの方、定番人気の「白パン」または同等品プレゼント

読者リクエスト/  
おいしいパン屋さん  
を知りたい!



1 イートインコーナーではランチもいただけます。 2 「天然酵母ならではの旨みをぜひお試しください」と、オーナーの木村さん。 3 オススメの「おとめ納豆パン」(250円税込)にも、地元産の食材がたっぷり。 4 パンの種類が豊富で目移りしそう! さんぽのお供にもぴったり。



# 沿線イベント情報

COURSE 1 西区・保土ヶ谷区エリア

## 3/24(土)～6/3(日) ガーデンネックレス横浜 2018

春を彩る花々が勢ぞろい!

2017年開催の「第33回全国都市緑化よこはまフェア」の会場が、今年も春の花で彩られます。会場のひとつが、よこはま動物園ズーラシアに隣接する里山ガーデン(開催は5/6まで)。市内最大級の大きな花壇が圧巻です。もうひとつのみなとエリア(山下公園や港の見える丘公園、日本大通りなど。開催は6/3まで)では、桜、チューリップ、バラが次々に開花。花に彩られる町に出かけてみては?

会場 里山ガーデン(旭区上白根町1425-4 よこはま動物園ズーラシア隣接)、みなとエリア  
時間 里山ガーデン9:30～16:30、みなとエリア終日  
相鉄線最寄り駅 横浜駅、鶴ヶ峰駅、三ツ境駅  
環境創造局みどりアップ推進課  
NTTハローダイヤル  
050-5548-8686(8:00～22:00)



## 4/14(土)・15(日) ヨコハマ大道芸2018

横浜の春の風物詩「ヨコハマ大道芸」

ジャグリングやアクロバット、中国雑技などバラエティ豊かな50組以上のパフォーマーが自慢のパフォーマンスを目の前で披露します。みなとみらい21で行われるスペシャルショーほか、各会場で凝らされた趣向も楽しみ。楽しいパフォーマンスには投げ銭もお忘れなく!

会場 横浜駅東口、みなとみらい21、イセザキ・モール1・2St.、石川商店街アイキャナルストリート  
時間 11:30～17:30  
(開催エリアによって異なる)  
相鉄線最寄り駅 横浜駅  
ヨコハマ大道芸事務局  
045-662-9189(10:00～17:00)  
土日祝日は休業 当日045-662-0931  
<http://daidoge.jp/>



## 3/31(土)～4/8(日) さくら通り みなとみらい21 さくらフェスタ2018

メイン会場は約500メートルの桜並木!

JR桜木町駅から横浜ランドマークタワー、パシフィコ横浜へと続く「さくら通り」を舞台に、ステージイベントや音楽隊パレードなど、賑やかなイベントを開催。4/7には約500メートルにわたり103本の桜並木が続く「さくら通り」が歩行者天国となり、白熱の綱引き選手権やバラエティ豊かなグルメストリートも楽しめます。

会場 さくら通り  
時間 11:00～17:00  
相鉄線最寄り駅 横浜駅  
さくらフェスタ2018  
実行委員会事務局  
045-662-0081



## 4/30(月・祝) 芝生いきいきヨガ教室

春空の下で行うヨガは気持ちいい!

全米ヨガアライアンス認定のインストラクターが、ヨガの基本ポーズや呼吸法をレクチャー。はじめてでも気軽に体験できます。会場は県立保土ヶ谷公園のサッカー場。天然芝の心地よさを感じながら、広々とした空間で思い切り体を伸ばせます。

※ひとり参加300円、家族参加の場合1家族500円。  
会場 県立保土ヶ谷公園  
時間 10:00～11:30  
相鉄線最寄り駅 星川駅、和田町駅  
保土ヶ谷公園管理事務所  
045-333-5515



## 5/5(土・祝) 芝生ふれあいサッカー教室

元ブラジルプロサッカー選手も登場!

天然芝のサッカー場で開催。元ブラジルプロサッカー選手によるボールタッチの基本や応用のレクチャー、チームに分かれてのミニゲームのほか、グラウンドキーパーが天然芝の育て方やお手入れの方法も説明してくれます。

※ひとり参加300円、家族参加の場合1家族500円。  
会場 県立保土ヶ谷公園  
時間 10:00～12:30  
相鉄線最寄り駅 星川駅、和田町駅  
保土ヶ谷公園管理事務所  
045-333-5515



## 5/19(土) ほどがや 花フェスタ2018

花と緑に包まれる休日を

「花の街ほどがや」を目指し制定された「ほどがや花憲章」を普及するイベント。ステージイベントをはじめ、花苗や野菜の青空市や草花を使ったワークショップ(一部事前申込・有料)、特設花壇展示、無料の苗木配布など、会場内が花と緑にあふれます。

会場 星川中央公園  
時間 9:30～15:00  
最寄り駅 星川駅、和田町駅  
保土ヶ谷区役所地域振興課  
045-334-6304



# 弥生台駅～いずみ中央駅 総歩行距離／約7.3km

- | START | 1        | 2       | 3            | 4            | 5      | 6      | 7      | 8         | 9      | GOAL   |
|-------|----------|---------|--------------|--------------|--------|--------|--------|-----------|--------|--------|
| 弥生台駅  | 弥生台駅周辺の桜 | 蒼 -aoi- | ベッカライトーンガルテン | パティスリーランコントル | 西が岡公園  | しらゆり公園 | 中田中央公園 | 中華料理 旬香菜館 | 地蔵原の水辺 | いずみ中央駅 |
|       | 約0.1km   | 約0.3km  | 約0.5km       | 約0.3km       | 約2.1km | 約1.7km | 約0.9km | 約1.2km    | 約0.2km |        |

## 子どもと一緒に 行こう！ 春の公園めぐり

自然豊かな泉区で、地元の桜の名所になっている公園へ。  
遊具などもあり、子どもを思い切り遊ばせて  
あげられるルートです。



### 1 弥生台駅周辺の桜

花の見頃  
桜 例年4月上旬頃

ホーム沿いの斜面が桜一色に！

長さ約200メートルのホームに並行した斜面に、桜の樹木があります。  
桜が散る時期は、はらはらと舞う花びらを車窓からも望めます。駅舎から眺めるほか、駅の周辺も回ってみては？

住 横浜市泉区弥生台



### 6 しらゆり公園

花の見頃  
桜 例年4月上旬頃

大きな桜の木が50本以上！

樹齢の古い桜が多く、お花見の名所として有名。この公園で夏に開かれる盆踊り大会で流れる「しらゆり公園音頭」には「春は花だよ桜が咲いた」とも歌われています。芝生広場、自由広場、遊具広場などのスペースがあるから、お弁当を広げてみては？

住 横浜市泉区中田東1-41



### 5 西が岡公園

花の見頃  
桜 例年4月上旬頃

安心して遊べるのも魅力

階段状の公園で、グラウンドと遊具のある広場がわかれているので、ブランコなどで小さい子どもを遊ばせていても、ボールなどが飛んでくる心配が少なく安心です。園内には桜もあり、お花見も楽しめます。

住 横浜市泉区西が岡1-1-1



### 7 中田中央公園

花の見頃  
桜 例年4月上旬頃

親水広場で春の生き物探しも！

園内の野球場周辺が桜スポット。ほかにも遊歩道のある木漏れ日の森や親水広場で、春の動植物を観察してみても？トイレはもちろん授乳スペースもあるレストハウスが併設され、小さな子ども連れでも安心です。 ※レストハウス開館時間 9:00～17:00 (5/16～8/15は～19:00) 休館日 第1・3・5月曜と第2・4月曜9:00～13:00 (休日の場合はその翌日)、12/29～1/3。

住 横浜市泉区中田町2989



### 9 地蔵原の水辺

川沿いの散策も楽しい桜の名所

2つの池がある親水公園で、芝生にシートを広げたり、ベンチに座ってお花見を楽しむ人びとで賑わいます。ジオトープでは自然観察もできるうえ、いずみ中央駅に近いため、電車を見るだけでも楽しい場所です。

住 横浜市泉区和泉町

花の見頃  
桜 例年4月上旬頃



## 2 蒼 - a o i -

素材の旨みを  
引き出す技が冴える名店

2018年1月下旬にオープン。真空低温調理法などで素材のよさや特徴を生かした料理で、既に人気を集めています。「トリュフの出汁巻き玉子」(650円税別)など、贅沢な食材もたっぷりと味わえます。

住 横浜市泉区弥生台16-1 相鉄ライフ やよい台1階  
営 11:00~15:00、17:00~22:00 休 火曜 ☎ 045-435-5433



1 真空低温調理法で、まるで牛タンの刺身のように仕上げた「牛タンの薄造り」(980円税別)。こだわりの米は長野県の特別栽培米「風さやか」。2 オープンカウンターでは若き店主・加藤さんの技を目の前で。3 木を使ったナチュラルでオシャレな店内。  
お食事の方、  
ワンドリンクサービス

## 8 中華料理 旬香菜館



本場中国の味をリーズナブルに!

地元で愛されている中華料理店で、「横浜中華街にも負けない本場の味」と評判です。コーヒー付きのランチが750円(税込)とリーズナブルなうえ、毎週木曜日はチャーハンとラーメンがそれぞれ300円(税込)、土曜日は餃子200円(税込)などさまざまなサービスもあります。

住 横浜市泉区中田北1-1-5 ワコービル1F  
営 11:00~15:00(L.O.14:50)、17:00~23:30(L.O.23:00)  
休 第1・3月曜 ☎ 045-443-8781



1 人気メニューの「焼き餃子」(右下/350円)、「カキとしめじ黒胡椒炒め」(左下/780円)、「五目チャーハン」(右上/780円)、「黒酢豚」(左上/780円ともに税込)。2 アットホームな雰囲気も魅力。

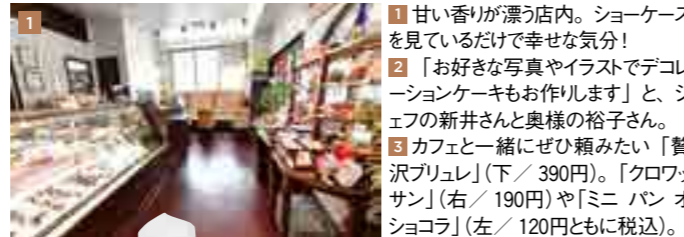
## 4 パティスリーランコントロール

丁寧にした季節のスイーツが充実

泉区の新鮮な地たまごを使用。旬を取り入れた季節のケーキやスイーツは、持ち帰りはもちろん、カフェスペースでスペシャルティコーヒーと一緒にいただけます。スティックチーズケーキ「はまっこ濃いちーズ」(220円税込)など20種以上の焼菓子は、食べ歩きにもお土産にもぴったり。

住 横浜市泉区弥生台29-1  
営 9:30~20:00(カフェL.O.19:30)  
休 水曜 ☎ 045-810-1171

カフェでケーキセット  
ご注文の方、10%引き  
(本誌1冊につき2名まで)



1 甘い香りが漂う店内。ショーケースを見ているだけで幸せな気分! 2 「好きな写真やイラストでデコレーションケーキもお作ります」と、シェフの新井さんと奥様の裕子さん。3 カフェと一緒にぜひ頼みたい「贅沢ブリュレ」(下/390円)。「クロワッサン」(右/190円)や「ミニパンオショコラ」(左/120円ともに税込)。

読者リクエスト/  
おいしいパン屋さん  
を知りたい!

## 3 ベッカライトーン ガルテン

お店の方との会話も  
楽しい対面式パン屋さん

こだわりのフランスパンやドイツパンから日本の菓子パンまで、種類が豊富。店内はショーケースのなかから選んだパンをスタッフに取ってもらうものもあり、「これはどんな味?」「こういう時に食べるパンはどれがいい?」など、相談してみてもいい。

住 横浜市泉区弥生台26-2 ヴェイルハウス101  
営 9:00~20:00 休 月曜 ☎ 045-443-6338

1,000円以上お買い上げの方、10%引き



1 おすすめの品々。「バゲットレトロ」(左/260円)、「ミルクフランス」(右上/175円)、「クロックムッシュ」(右下/260円ともに税別)。2 お惣菜パンや菓子パンは、1品でも満足度の高いものばかり。3 「お客様とのコミュニケーションを大切にしたいです」と、スタッフの征木さん。

# 沿線イベント情報

COURSE 2 泉区  
エリア

4/28(土)

## テアトルフォンテオープンデー 「フォンテ・フェスタ2018」

1日楽しめる催しが目白押し!

打楽器やコーラスのコンサート、影絵劇団の公演、紙芝居などバラエティ豊かに開催。人気のあのキャラクターも登場!? 地域の皆様とさらに連携を深めたく、全催し無料です。また、ポップコーンの販売を予定しています。大人から子どもまでたっぷりと楽しんでください! 親子で訪れてみては?

会場 横浜市泉区民文化センター テアトルフォンテ  
時間 10:00~15:00  
相鉄線最寄り駅 いずみ中央駅  
問 泉区民文化センター  
☎ 受付045-805-4000



5/19(土)

※雨天時は5/20(日)

## 農作業体験講座 (落花生の植付体験)

畑で土にふれてみよう

援農ボランティアの「農業応援隊」にサポートをしてもらいながら、落花生の植付を体験。楽しみながら、地元の農への理解を深めることができます。ジャガイモの収穫体験付。 ※申込は4/16(月) 9:00から電話またはファックスにて先着順。(定員30名)参加費300円。軍手、シャベル、長靴、帽子やタオル、飲み物など持参。小学生以下は保護者同伴。

会場 泉区和泉町の畑  
時間 10:00~12:00  
相鉄線最寄り駅 いずみ中央駅  
問 泉区役所区政推進課企画調整係  
☎ 045-800-2331  
FAX 045-800-2505



5/25(金)

## 季節のハンギング バスケット体験教室

お部屋を季節の花で彩ってみては?

季節ならではの花を使ったハンギングバスケット作りを行います。簡単なので、初めての方でも安心して参加できます。作り方のほかにも、花の育て方などのお話を聞くことができます。暮らしのなかに花を取り入れるチャンス!

※1名500円(先着15名)。

会場 中田中央公園  
時間 10:00~11:30  
相鉄線最寄り駅 弥生台駅  
問 中田中央公園  
☎ 045-805-0511  
(10:00~17:00)



5/5(土・祝)

## 第9回 いずみ相模風揚げ会

大空に舞い上がる伝統の風

天王森泉館付近の田んぼで、400年の歴史があるとも伝わる相模風の保存会が開催する風揚げ会。毎年、会場は大風の動きに合わせて一喜一憂、空高く揚がれば気分まで晴れやかになれそうです。見学自由。風の展示、風揚げ体験あり。

会場 天王森泉館付近の田んぼ  
時間 14:00~16:00  
相鉄線最寄り駅 ゆめが丘駅  
問 相模風いずみ保存会  
会長 相川  
☎ 045-777-4156



5/19(土)

※雨天中止

## 愛犬のしつけ教室 in 中田中央公園

交流を通じてワンちゃんとの絆を深めよう

基本的なしつけ方やワンちゃん同士を慣らす練習に加え、ワンちゃんと飼い主さんが一緒に楽しめるゲームも開催。愛犬との絆もよりいっそう深まりそう。飼い主さん同士の交流の場としてもおすすめです。 ※雨天中止。開催については当日、9時以降に下記管理事務所までお問い合わせを。

※1組500円(先着15組)。

会場 中田中央公園  
時間 10:00~11:30  
相鉄線最寄り駅 弥生台駅  
問 中田中央公園  
☎ 045-805-0511  
(10:00~17:00)



6月中

## 泉区人財バンク体験会

新しい趣味や仲間に出会えるかも

泉区人財バンクに登録しているサークルの活動を体験。日頃からサークルの方たちが活動している場所で、実際に体験をすることができます。日程や場所は、サークルによって異なるので、詳しくは5月以降に『広報よこはま5月号』または下記いずみ区民活動支援センターのホームページをご確認ください。

会場 泉区内  
時間 サークルによって異なる  
相鉄線最寄り駅 サークルによって異なる  
問 いずみ区民活動支援センター  
☎ 045-800-2393  
<http://www.city.yokohama.lg.jp/izumi/03shinkou/04siencenter/>



# 沿線イベント

# 情報

瀬谷区・大和市・海老名市・  
綾瀬市エリア



## 4/7<sup>土</sup> ・8<sup>日</sup> 神奈川県立相模三川公園 桜ライブ

### ポップスからジャズ、津軽三味線まで！

花の名所として名高い園内で開催されるライブです。バイオリン二重奏(4/7下記時間①)、津軽三味線演奏(4/7②)、鍵盤ハーモニカジャズ(4/7③)、木管二重奏(4/8①)、歌のステージ(4/8②)、ジャズ演奏(4/8③)。お花見がてら多彩な音楽を楽しめます。

会場 神奈川県立相模三川公園  
時間 両日とも ①12:00～12:30  
②12:50～13:20 ③13:40～14:10  
相鉄線最寄り駅 海老名駅  
問 県立相模三川公園  
パークセンター  
☎ 046-235-1790



## 4/8<sup>日</sup> 平成30年 千本桜さくら祭り

### 大和市内有数の桜の名所

引地川の千本桜みどり橋周辺の約1.5キロメートルに、枝を張り出す桜並木の千本桜。祭り期間中は、実行委員会による模擬店のほか、演芸、千本桜四季の写真展などが開催され、その華やかさを引き立てます。桜茶のサービス(先着500人)もあるから、早めに訪れては？

会場 引地川、福田15号橋  
(愛称:千本桜みどり橋・福田3345-15)付近  
時間 11:00～14:30  
相鉄線最寄り駅 大和駅  
問 大和市役所イベント観光課  
☎ 046-260-5167



## 4/21<sup>土</sup> 花と野菜のフェスティバル

### 鮮度自慢の野菜や花が大集合！

海老名産の農産物や花きを直売。生産者自ら持ち寄って販売するので、新鮮野菜の見極め方やおいしい食べ方、花を長持ちさせるお手入れ方法などを聞いてみては？ 売り切れ次第終了なので、品数が充実している早めの時間に訪れるのがおすすめです。

会場 海老名中央公園  
時間 10:30～11:30頃  
※売り切れ次第終了  
相鉄線最寄り駅 海老名駅  
問 海老名市農政課  
☎ 046-235-8539  
写真提供:海老名市



## 5/12<sup>土</sup> ・13<sup>日</sup> 第41回大和市民まつり

### 大和市の一大イベント！

ステージイベントに加えて、参加型のさまざまな体験コーナーも開催。もちろん各種出店も会場に軒を連ねます。日曜に開催される、J Aさがみ大和支店前から引地台公園までのパレードも、祭りの気分をいっそう盛り上げます。

会場 引地台公園、  
引地台中学校ほか  
時間 10:00～16:00  
相鉄線最寄り駅 大和駅  
問 大和市民まつり  
実行委員会総括事務局  
(大和市役所イベント観光課)  
☎ 046-260-5167



## 4/8<sup>日</sup> 第46回桜ヶ丘桜まつり

### 盛りだくさんの催しも楽しみ

見応えのある桜の巨木が見事な金毘羅神社境内などで、神輿や山車引き、稚児行列、民謡踊り、大道芸、ジャグリング、けん玉など、多彩な催しを開催。甘酒サービスもあります。花見とともに各種催しを楽しめます。

会場 金毘羅神社  
(上和田959)、桜ヶ丘駅  
東口ロータリーほか  
時間 12:00～16:00  
相鉄線最寄り駅 大和駅  
問 大和市役所  
イベント観光課  
☎ 046-260-5167



## 4/15<sup>日</sup> 史跡 相模国分寺跡 茶会

※雨天中止

### うららかな春、日本文化に触れよう

海老名の文化遺産「史跡 相模国分寺跡」で開催される茶会。事前申し込み不要で、当日9:40から茶券200人分販売します。茶会席に加えて琴と尺八による音楽ステージや華道展示もあり、さまざまな日本文化に触れられます。 ※茶会席500円(立礼席と畳席のひとり2席)、券がなくなり次第販売終了。

会場 史跡 相模国分寺跡  
時間 10:00～  
相鉄線最寄り駅 海老名駅  
問 海老名市文化スポーツ課  
☎ 046-235-4797



写真提供:海老名市

## 5/19<sup>土</sup> 第4回光・食・文化の祭典 ～Ayase Base side Festival～

### 光・食・文化で綾瀬の魅力を再発見

光・食・文化にスポットをあてたイベント。市制40周年記念の今年、市内飲食店など約40店舗が集結する「食」で、綾瀬グルメを例年以上に堪能できます。「文化」では全国レベルの市内中学校マーチングバンドや厚木基地などの音楽ステージ、「光」では花火やレーザーによる「光と炎の演出」がイベントを盛り上げます。

会場 綾瀬市光綾公園野球場  
時間 11:00～20:00  
相鉄線最寄り駅 相模大塚駅、さがみ野駅、  
かしわ台駅、海老名駅  
問 光・食・文化の祭典実行委員会事務局  
(綾瀬市役所商業観光課内)  
☎ 0467-70-5685



## 5/19<sup>土</sup> 第29回綾瀬緑化フェア ～あやせ花と緑のつどい2018～

### 学んで買って参加して花と緑に親しむ

苗木配布や花の販売のほか、ハンギングバスケット教室など花や緑に親しめるさまざまなブースを設置。募金をしてバラの花束や鉢植えなどが当たる「バラと緑の抽選会」などお得な催しも楽しみです。また、ステージでは綾瀬市内の中学校マーチングバンド、ヒップホップダンスやジャズ演奏なども披露されます。

会場 綾瀬市光綾公園  
時間 10:00～14:30  
相鉄線最寄り駅 相模大塚駅、さがみ野駅、  
かしわ台駅、海老名駅  
問 綾瀬緑化フェア実行委員会  
(綾瀬市役所みどり公園課内)  
☎ 0467-70-5627



## 4/18<sup>水</sup> 4/29<sup>火</sup> 市民ホールコンサート

### 気軽にクラシック音楽に親しむチャンス

綾瀬市役所1階市民ホールで毎月1回、クラシック音楽を中心に開催されるコンサート。4月はピアノによるジャズ・ポピュラー音楽、5月はピアノ連弾によるクラシック音楽の演奏を予定しています。無料で生演奏を聴けるチャンスです。

会場 綾瀬市役所1階  
市民ホール  
時間 ①②ともに12:25～12:50  
相鉄線最寄り駅 海老名駅、  
さがみ野駅  
問 綾瀬市教育委員会  
生涯学習課文化芸術担当  
☎ 0467-70-5670



## 4/20<sup>金</sup>～22<sup>日</sup> 瀬谷 4/25<sup>金</sup>～13<sup>日</sup> オープンガーデン2018

### 何気ない場所で瀬谷の魅力を再発見

個人宅の庭や地域のグループが丹精している公園の花壇などを、花を楽しみながらめぐる、昨年大好評を得たイベントです。普段入ることができない場所や、何気なく通り過ぎているところにも、春の訪れを発見できそう。生活に花や緑を取り入れるヒントにしてみても？

会場 瀬谷区内  
時間 ①②ともに  
10:00～15:00  
相鉄線最寄り駅 瀬谷駅、三ツ境駅  
問 瀬谷区企画調整係  
☎ 045-367-5632



## 5/27<sup>日</sup> 青空市出展者会 トマトのもぎ取り

### 新鮮なトマトを格安で入手！

たわわに実ったトマトの収穫体験。もぎ取ったトマトは廉価で販売してくれます。自分の手で収穫したものなら、トマトが苦手なお子さんも食べてくれるのでは？ 会場は温室なので、天候を気にせず参加できるのも安心です。 ※ハサミ持参。

会場 海老名市大谷300番の温室  
時間 9:00～11:00頃  
※トマトがなくなり次第終了  
相鉄線最寄り駅 海老名駅  
問 海老名市農政課 ☎ 046-235-8539



写真提供:海老名市

## 6/3<sup>日</sup> えびなバスフェスタ in ビナウォーク

### 楽しみながらバスで遊ぼう！

海老名市内を走る路線バスやコミュニティバスなどの車両を展示。運転席に座って記念撮影ができます。各種物販や市内中学校吹奏楽部の演奏も開催。海老名市イメージキャラクター「えび〜にゃ」ほかのキャラクターステージも、会場を盛り上げます。 ※イベント内容は変更になる場合があります。

会場 海老名中央公園  
時間 10:00～15:00  
相鉄線最寄り駅 海老名駅  
問 海老名市まちづくり部  
都市計画課  
☎ 046-235-9676



写真提供:海老名市



## お花見帰りの乾杯はここで!

桜を見た後、家族や仲間と杯を傾けるのにぴったりのお店をご紹介します。

近くの花の名所  
鶴ヶ峰公園  
など

相鉄線最寄り駅 鶴ヶ峰駅

### 創作ダイニングアンテナ(Antenna)

#### 幅広い年代に愛される創作ダイニングバー

隠れ家のような雰囲気も魅力も創作ダイニングバー。ラインナップも充実した日本酒、焼酎、カクテルとともに、目でも楽しませてくれる料理に舌鼓。「自家製ローストビーフ」(700円税込)、「まん丸オムレツ」(650円税込)などが人気です。

住 横浜市旭区鶴ヶ峰1-2-11 営 17:00~翌2:00 (L.O.1:00、金曜・土曜~翌5:00 L.O.4:00) 休 無休 ☎ 045-442-7339

♪ ソースを選べる「自家製ローストビーフ」(上)と、チーズとひき肉が入った「まん丸オムレツ」(下)。カラフルなゼリーが入った「カラフルフィズ」(800円税込)もおすすめ。



↑ 店内にはさまざまな年代が集います。



近くの花の名所  
野境道路など

相鉄線最寄り駅 三ツ境駅

### ご馳走厨房 楽(RAN)

#### うまいビールとともにこだわりの食材を!

サントリーから、究極の状態のビールを提供する「超達人店」の認定を受けた居酒屋。シルクのような「神泡」から旨い「ザ・プレミアム・モルツ マスターズ ドリーム」(700円税別)が、料理人が足を運び、目にした厳選食材・逸品を使った和・洋・中の多彩な料理の味を引き立てます。

住 横浜市瀬谷区三ツ境14-3 細野ビル1F 営 17:00~24:00 (L.O.23:30) 休 不定休(主に火曜) ☎ 045-442-3790

→ 「刺身の盛り合わせ(3~4名分)」(2,900円税別)や「大山どりの炭火焼き」(800円税別)がおすすめ。日本酒も充実しています。

↓ かつろげる雰囲気の店内。棚にはさまざまなお酒が並びます。



近くの花の名所  
こども自然公園など

相鉄線最寄り駅 南万騎が原駅

### 満月屋

#### 蕎麦×日本酒で日本の春に思いを馳せる

「お酒が飲みたくなる」と言われるほど、一品料理にも定評のある蕎麦店。低温で柔らかく仕上げた「合鴨ロースト」(760円税別)とともに、「澤屋まつもと」(120cc550円税別)でちょっと一杯。締めはもちろんおすすめの「天ざる」(1,300円税別)で決まり!

住 横浜市旭区柏町47-10 営 11:30~15:00 (L.O.14:45)、17:30~22:00 (L.O.21:45、日曜~21:00 L.O.20:45) 休 木曜 ☎ 045-362-6577



→ 揚げたてサクサクの天ぷらと、コシのある手打ち蕎麦を楽しむ「天ざる」。

↑ ジューシーな「合鴨ロースト」と「澤屋まつもと」の組み合わせも絶妙。



近くの花の名所  
神奈川県立相模三川公園など

相鉄線最寄り駅 海老名駅

### DAN-CHICKEN-DAN (ダンチキンダン) 海老名店

#### コンセプトは五感を刺激する豪快な手づかみ料理!

「興奮」をテーマに、豪快なスタイルの食事を楽しめる陽気な洋食居酒屋です。にんにくの効いた肉汁したたる骨付きスパイシーチキンや、魚介類のワイン蒸しを手づかみで頬張り、自家製果実ハイボールで流し込む! 日常を忘れてとことん楽しめます。最大50名様の貸切スペースあり。

住 海老名市中央3-2-48 海老名スクエアビル3F 営 17:00~24:00 (料理L.O.23:00、ドリンクL.O.23:30) 休 なし ☎ 046-236-3255

↓ お酒の種類も豊富にラインナップ。おすすめは6種類以上のフリーバーを楽しむ「果実の漬け込みハイボール」(500円税別)



↑ にんにくと秘伝のスパイスが効いた名物の逸品「骨付きスパイシーチキン」(680円税別)。



NEXT 100 YEARS

# もっと知りたい! 相鉄



2017年12月18日  
創立100周年を迎えた  
相鉄グループ

## Part.5 4月27日(金)二俣川駅南口に「JOINUS TERRACE 二俣川」オープン

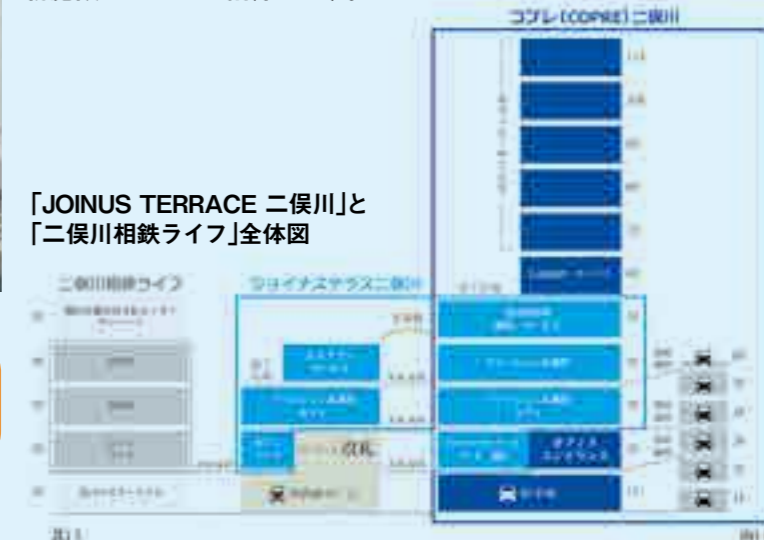


「JOINUS TERRACE 二俣川」外観イメージ

相鉄グループは「魅力ある沿線の創造によるブランドの向上」として、6つの重点プロジェクトに取り組んでいます。

そのひとつ、二俣駅南口の再開発計画によって誕生する新施設についてご紹介します。

「JOINUS TERRACE 二俣川」と「二俣川相鉄ライフ」全体図



### 「JOINUS TERRACE 二俣川」の造りは?

二俣川駅南口にオープンする「JOINUS TERRACE 二俣川」は、大きく2つの建物からなっています。ひとつは駅舎ビルの2~4階部分。もうひとつはオフィスフロアも備えた再開発ビル「COPRE (コプレ) 二俣川」の2~5階部分です。この2つは建物はもちろん、北口の二俣川相鉄ライフにも連絡通路が設けられています。

### 温かみのある建物内に約90店舗がずらり!

全体で約24,000㎡以上の敷地面積を誇る「JOINUS TERRACE 二俣川」には、エリア最大の集積となる食料品を中心に、カフェやレストラン、衣料品、生活雑貨、服飾雑貨などを多彩にラインナップしています。



内装には木の素材をふんだんに使用。やわらかく温かな印象です。(完成イメージ)

## 「JOINUS TERRACE 二俣川」全テナント一覧



#### 食料品

久世福商店/そうてつローゼン/横浜くりこ庵/ピアードパパの作りたて工房/ステラおばさんのクッキー/フーシェ/尾張松風屋/モロゾフ/ミスタードーナツ/ありあけ/パティスリー クグラパン/ルピシア/パンパティ/日本橋屋長兵衛/鹿鳴館/太子堂/不二家/はなまるダイニングセレクト/自然食品エフアンドエフ/SEN鮮ぐるめ亭/神戸 うおひで/新潟ゆのたに心亭/黒毛和牛腰塚/崎陽軒/昇龍園/京樽/勝烈庵/日本一

#### 食堂・喫茶

カフェソラーレ ツムギ/ぐるめ井亭/星のうどん庵/エッグエッグキッチン/鎌倉パスタ/しゃぶしゃぶ肉処 美山/牛たん料理

大黒や/博多天ぷら たかお/大戸屋ごはん処/倉式珈琲店/三代目網元 まる浜/スターバックスコーヒー

#### 衣料品

ユニクロ/ニシロ/ゴースローキャラバン/アモスタイル バイトリン/グローバルワーク/コーエン/サマンサモスモス ケイティオ/グラニフ/アメリカンホリック/たんす屋/オリヒカ

#### 文化雑貨

メガネサロン 金明堂/無印良品/ハウスオブ ローゼ/イツツデモ/エフォール/キャンドゥ/キートン/ゾフ/吉祥寺菊屋/モノ/パーククラブ/くまざわ書店(ブック&カフェ)

#### 身の回り

ブルーブルーエ/サックス パー/ハートダンス/プレイヤーズ自由が丘/シックボーイ/エービーシー・マート/アキュアーズ/ザ ガザーストア

#### サービス

近畿日本ツーリスト/ふりそでモード ウェディングボックス/スタジオアリス/おしゃれ工房/二俣川チャンスセンター/ATMコーナー/アフラック よくわかる!ほけん案内/ファストネイル/リラク/キュービーハウス/ホンダ アヴェダ ヘア&スパ/ラフィネ/保険クリニック/白洋舎

#### その他物販

スマホ修理工房×ビッグローブモバイル/テルル

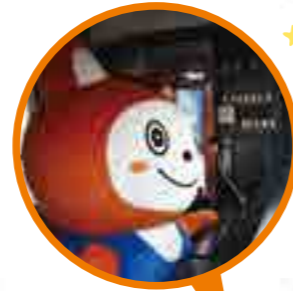
そうにゃんが沿線の最新情報・  
気になる情報をご紹介します

# そうにゃんですか!

第5回  
山口県から  
やってきた!  
「20000系」は  
こうして到着!



今年2月から導入された  
新型車両20000系、  
もう乗ってくれたかによ?  
今回は、この車両が製造された  
山口県から神奈川県までの  
移動の裏話を紹介するにゃん!



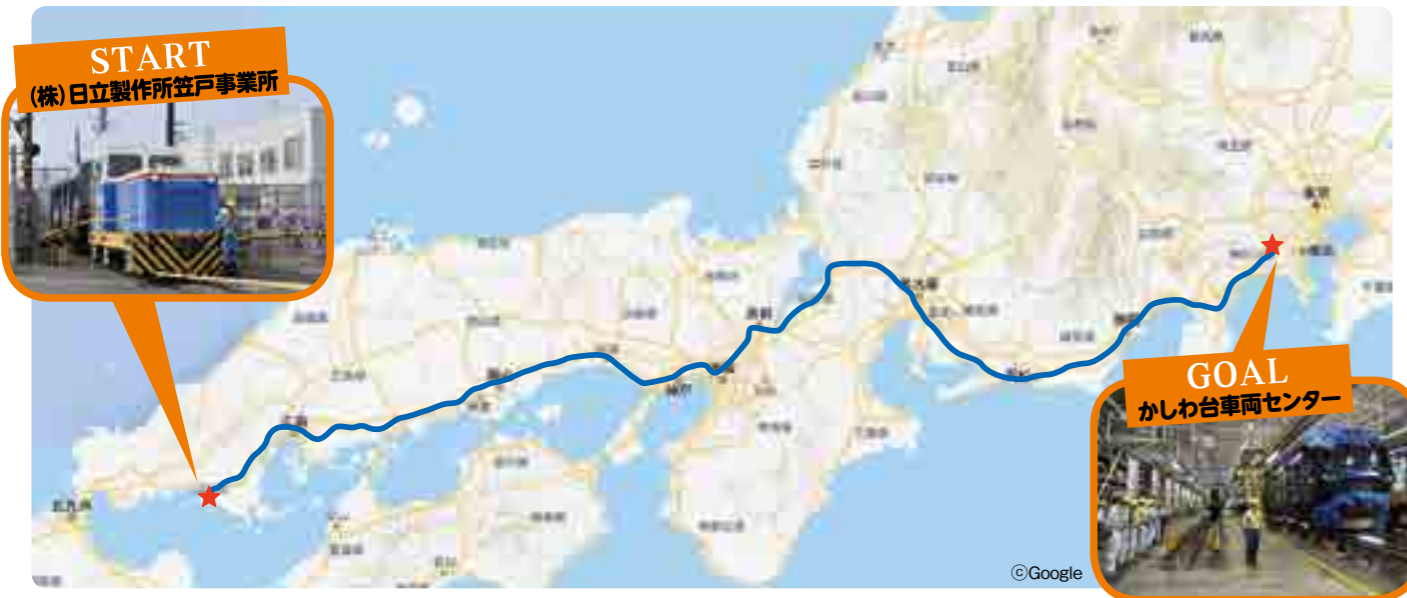
輸送時の全区間、  
最後尾運転席には  
そうにゃんが  
乗車したにゃん!



2月にデビューした「20000系」。  
相鉄厚木駅(貨物)。

## 山口県から総移動距離約950キロ!

相鉄グループ創立101年目が幕開けした2018年2月11日。11000系以来9年ぶりの新型車両として「20000系」の第1編成が登場しました。製造されたのは、本州最西端に位置する山口県の(株)日立製作所笠戸事業所。JR山陽本線下松駅から機関車にけん引され、相模鉄道が創業した路線である「JR相模線」を経由して、まずは相鉄厚木駅(貨物/神奈川県海老名市)に到着しました。そこから相鉄かしわ台車両センター(かしわ台駅構内)までは、業務用車両「モヤ700系」がけん引。車両の整備や各種試験、乗務員の訓練などを経て、運行開始を迎えたのです。この「20000系」は、来たる2022年度下期開業予定の相鉄・東急直通線の車両としても活躍する予定です。



① JR山陽本線神代～由宇間(山口県)では、瀬戸内海沿いを走りました。  
②電気機関車にけん引され山道を登る20000系。JR山陽本線瀬野～八本松間(広島県)。③相鉄線内はモヤ700系でけん引。相鉄厚木駅(貨物)。



SOTETSU  
あしたをつくる  
PROJECT

#21 | TOKYOに向かって走り出す

将来の都心直通運転に向けて、20000系新型車両が走り始めました。全車両にベビーカー、車椅子用スペースを配置し、空気清浄機も完備。子育て世代を応援する相鉄らしさにあふれた車両です。

## 駅からさんぽ 皆様からの声が届きました!

本誌をご愛読いただき、ありがとうございます。  
読者の皆様からの声を募集しましたところ、  
多数のご応募をいただきましたので、その一部をご紹介します。

横浜瀬谷八福神めぐりの紹介  
や説明、立ち寄り店舗が載って  
いて、すぐに行ってみようと思  
いました。マップもわかりやす  
かったです。 30代/女性

横浜瀬谷八福神を1つ1つ  
丁寧に紹介されていてよ  
くわかりました。八福神の  
そうにゃんはどれも可愛  
いです。 40代/女性

相鉄インフォメーションやそうに  
ゃんですか! が面白かったです。  
相鉄線の最新情報を色々知れて  
よかったです。 40代/男性



そうにゃんバスケース2  
※イメージです。

## 皆様からの声 募集中!!

3名様に相鉄オリジナルグッズをプレゼント。  
ぜひご応募ください。

▶ 応募方法 今号に掲載されている記事で、良かったさんぽコース、お店・メニューは何ですか。また、どこが良かったのかを具体的に教えてください。右記の応募はがきにご記入の上、ご応募ください。

▶ 応募締切 2018年5月31日(木) 消印有効

個人情報の取扱について 応募の際にご記入いただく個人情報は、プレゼント賞品の発送のみに使用し、事務局にて責任をもって管理します。個人情報を第三者に提供することはありません。また、前述の利用目的以外では使用しません。

62円切手を  
お貼りください

1 0 8 0 0 7 3

東京都港区三田3-14-10  
三田3丁目MTビル7F  
相鉄「駅からさんぽ」事務局 行

住所	〒		
フリガナ	性別	年齢	
氏名	男・女	歳	
	未婚・既婚	同居する子ども( )人・( )歳	
電話番号			
eメール			
最寄り駅			



2/11(日・祝)

## 新型車両「20000系」 出発式を経て営業運転開始

相鉄線 横浜駅にて、10:00から「新型車両「20000系」出発式」が行われました。相模鉄道(株) 代表取締役社長 滝澤秀之の挨拶に続き、記念くす玉割り  
とテープカット、担当乗務員への花束贈呈には、相模鉄道キャラクター「そ  
うにゃん」も登場。その後、駅長と招待された小学生による出発合図ととも  
に、10:30発「特急 海老名行き」の「20000系」が営業運転を開始しました。ま  
た、相鉄いずみ野線 湘南台駅(改札内)コンコースでは同日、関連イベント  
として「相模鉄道20000系デビュー記念写真展」も開催されました。



## 「駅からさんぽ 2018 春号」 「皆様からの声」応募はがき

この度は、相鉄「駅からさんぽ」をご愛読いただき、ありがとうございます。  
今後の誌面作成のため、ご意見・ご感想をお寄せください。

1 今号に記載されている記事で、良かったさんぽコース、お店・メニュー  
は何ですか。また、どこが良かったのかを具体的にご記入ください。

2 この号の掲載内容で、実際に行かれたさんぽコースやお店があれば  
ご記入ください。

3 相鉄「駅からさんぽ」を読むのは、今号で何冊目ですか?  
○で囲んでください。  
a.初めて b.2~4冊目 c.5~10冊目 d.10冊以上

4 今号でおもしろかった記事は何ですか。

5 オススメのおさんぽコースや公園などのスポット、お店はどこですか。  
いつ、どのような時に利用するか、オススメのメニューもあわせてご記  
入ください。

6 上記4のご記入内容に関して、お電話またはメールでご連絡させてい  
ただいてもよいですか。○で囲んでください。

a.はい b.いいえ

7 相鉄「駅からさんぽ」のご感想を自由にお書きください。

ご協力ありがとうございました。

3/17(土)~  
4/15(日)

## 「春休み そうにゃん スタンプラリー」開催期間中 「相鉄・鉄道全線1日乗車券」発売

相模鉄道では2018年3/17(土)~4/15(日)まで、「春休み そうにゃんスタンプラリ  
ー」を開催しています。期間中は乗り降り自由で便利な「相鉄・鉄道全線1日乗車  
券(大人620円(税込)/小児320円(税込))」を発売しています。

名称 相鉄・鉄道全線1日乗車券  
発売期間 2018年3/17(土)~4/15(日)  
発売箇所 相鉄線全駅  
(自動券売機での発売となります)  
販売価格 大人620円(税込)  
小児320円(税込)

※画像は  
イメージです。



3/17(土)~

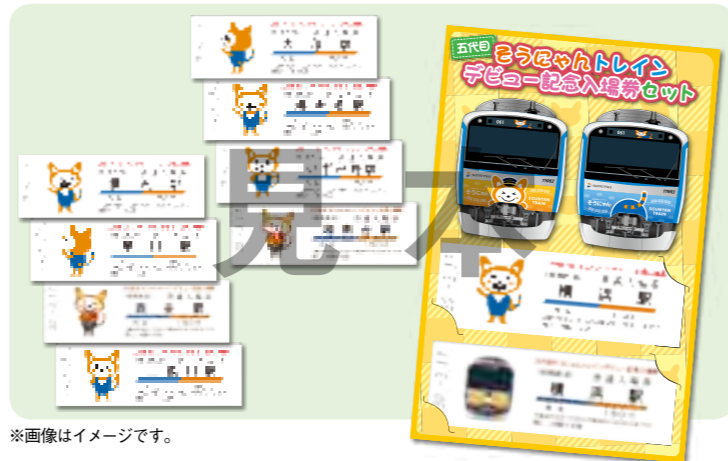
## 「五代目そうにゃんトレイン デビュー記念入場券セット」販売!

相模鉄道では、2018年3/23(金)から「五代目そうにゃんトレイン」の営業運転を  
開始します。そこで「五代目そうにゃんトレイン」の営業運転開始を記念して、  
「五代目そうにゃんトレインデビュー記念入場券セット」を販売。2018年3/17(土)  
~5/31(木)まで相鉄線8駅(横浜駅、星川駅、西谷駅、二俣川駅、大和駅、海老名  
駅、いずみ野駅、湘南台駅)で、6/1(金)からは相鉄グッズショップ「そうにゃん」で  
購入いただけます。

販売価格 300円(税込)  
販売数量 3,500セット ※お1人様1回のご購入につき3セットまで。

商品内容 (1)「D型硬券普通入場券」2枚セット  
・発売駅ごとに券面のデザインが異なります。  
(2)台紙サイズ 縦148mm×横98mm

発売場所 ①2018年3/17(土)~5/31(木)  
相鉄線8駅(横浜駅、星川駅、西谷駅、二俣川駅、大和駅、海老名駅、  
いずみ野駅、湘南台駅)  
②2018年6/1(金)~12/28(金)  
相鉄グッズショップ「そうにゃん」(相鉄線 海老名駅改札外コンコース)  
営業時間 11:00~18:00  
なお、駅での販売期間中に限定数に達した場合は、相鉄グッズショップ  
「そうにゃん」での販売はありません。



※画像はイメージです。

第5回

## 旧染井能舞台

相鉄線最寄り駅  
横浜駅

### 100万石とうたわれた加賀前田家ゆかりの能舞台

横浜能楽堂の本舞台は、長く親しまれてきた旧染井能舞台を復原したもので、  
横浜市の有形文化財に指定されています。旧染井能舞台は、かつて東京・  
根岸の旧加賀藩主・前田斉泰邸に建てられたもの。前田斉泰は、11代将軍・  
徳川家斉の娘・溶姫を妻としたことでも有名な人物です。能舞台は後に、  
東京・染井の松平頼寿邸に移築。昭和40年まで広く使用されてきました。

旧染井能舞台の特徴は、一般的な能舞台の鏡板には松だけが描かれてい  
るところ、この能舞台には松に加えて梅も描かれていること。これは、梅を  
好んだとされる前田家の祖・菅原道真にちなんだともいわれています。

横浜能楽堂では無料で参加できる個人向けの施設見学会を毎月第2木曜  
日に開催。旧染井能舞台に加えて、普段は見られない舞台裏も見学できます。  
※4~6月施設見学会4/12、5/10、6/14いずれも10:00~11:00予約不要。

▶溶姫輿入れの際に建造された加賀屋敷の門が描かれた  
浮世絵。(「本郷通り」広重画 国立国会図書館蔵)  
▶施設見学会ではスタッフが案内してくれます。



↑旧染井舞台の全体(上)と、松や梅が描かれた珍しい鏡板(下)。関東地方現  
存最古の貴重なもの。

すけちゃんぽ。

春 になると思い出す  
『ほほえみ号』

車両に色鮮やかで春らしい草花が  
描かれた相鉄線の『ほほえみ号』。  
当時は車両に絵が描かれていたことほ  
珍しかったので、ホームに入ると周囲の  
人たちの「おめき」がすごかったことほ  
しっかり覚えています。とにやみ、すごい  
イベントでした! 攻めおめきー相鉄は!!  
そして、『YOKOHAMA NAVY BLUE』新型  
車両「20000系」が2月から運行開始!  
ホームで電車を待つ楽しみがまた増え  
ました! 早く乗りた〜い!!!

相鉄「ほほえみ号」  
横浜駅乗入れ50周年を記  
念して1983年12月から  
1991年3月まで運行。  
いつかまた、おめきさん  
さんによる相鉄初のア  
ンパカー

おめきさん  
足助久美子  
kumiko

小澤イサ子・レターPOP広告クリエイター(「おめきさん」表紙イラスト等担当)  
相鉄線三ツ境駅北口「三ツ境おめき」にて「ペンと描く水彩スケッチ教室」  
ペンと透明水彩を揃えています。 (見学・体験もできます!)