

日頃より、相模鉄道本線（星川駅～天王町駅）連続立体交差事業にご理解とご協力を賜り、厚くお礼申し上げます。今回は現在までの工事進ちょく状況と、デジタル放送移行に伴う現況調査及び立体化後の予測についてお知らせします。

星川駅部の鉄骨架設について

星川駅の中央部付近の下り線側において鉄骨架設を進めています。

平成22年10月から開始した星川駅中央部付近の下り線側の鉄骨架設については、現時点までに延長約90mの架設が進んでいます。(写真-①、②参照)

今後は、ホーム階となる3階の床面の施工を進めていきます。また、星川駅下り線の海老名方や横浜方についても鉄骨の架設を行っていく予定です。



写真-① 星川駅鉄骨架設状況
(海老名方から横浜方を望む)



写真-② 星川駅鉄骨架設状況 (全体) (南側から北側を望む)

本設高架橋の柱の施工について

天王町2号～3号踏切間で本設高架橋の柱の施工を行なっています。

現在、天王町2号踏切～3号踏切間において本設高架橋の柱の施工を行っており、20本の柱が立ち上がっています。(写真-③参照)

来年度は、同区間において残りの下り線側16本の高架橋柱、天王町第3架道橋の基礎杭、柱の架設等を順次進めていく予定です。

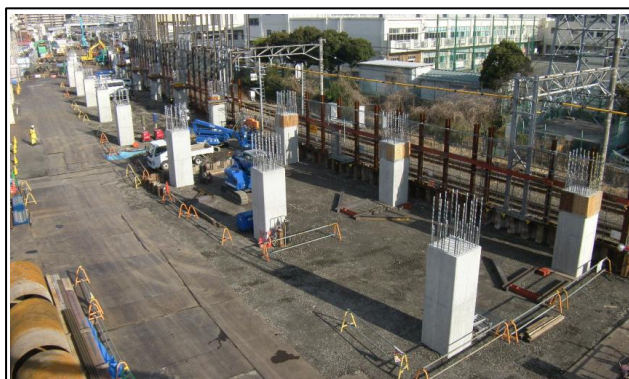


写真-③ 本設高架橋の柱の施工状況
(天王町2号～3号踏切間において横浜方から海老名方を望む)

星川第2架道橋の製作について

👉工場では星川第2架道橋の製作が進んでいます。

現在、工場にて星川2号踏切道（水道道）交差部に架かる星川第2架道橋の工場製作が進んでいます（写真-④参照）。また、現場では桁を支持する杭（写真-⑤参照）と柱の施工を進めております。



写真-④ 星川第2架道橋製作状況
（工場での仮組み検査）

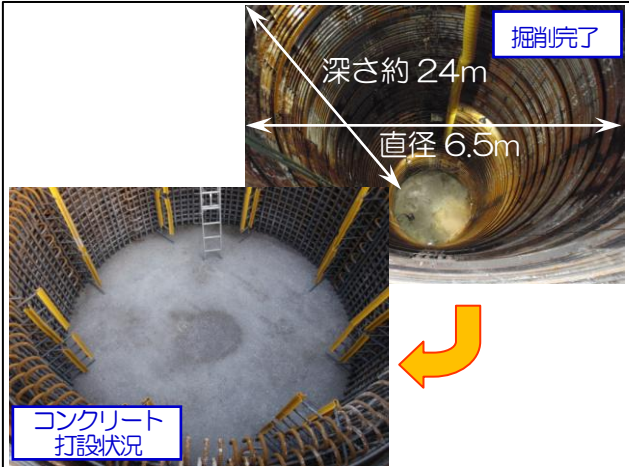


写真-⑤ 星川第2架道橋基礎杭施工状況
（掘削完了からコンクリート打設まで）

お知らせ

👉「テレビ電波のデジタル放送移行に伴う電波障害調査」の閲覧について

内 容：デジタル放送の現況調査および相模鉄道本線（星川駅～天王町駅）連続立体交差事業による電波障害予測について次の通り閲覧を実施いたします。

閲覧・問合せの期間：平成23年4月1日～4月28日（土、日、祝日を除く） 8：45～17：15

閲覧場所：●横浜市道路局企画課 鉄道交差調整担当 横浜市中区港町1-1 横浜関内ビル7階

●相模鉄道株式会社星川・天王町付近連続立体交差工事事務所 横浜市保土ヶ谷区星川2-4

●横浜市 保土ヶ谷区区政推進課（2階10番窓口） 横浜市保土ヶ谷区川辺町2-9

問合せ先：横浜市 道路局 企画課 鉄道交差調整担当 TEL 045（671）2792

※尚、5月以降（土、日、祝日を除く）は、横浜市道路局企画課鉄道交差調整担当及び相模鉄道株式会社星川・天王町駅付近連続立体交差工事事務所において、随時対応いたします。



～お知らせ～

星天ニュースは横浜市のホームページでダウンロードすることができます。

横浜市 星天ニュース

連続立体交差事業に関する「現在の工事状況」や「お知らせ」は相模鉄道株のホームページでご覧いただけます。

相鉄 連続立体交差工事

～お問合せ～

○ 事業に関するお問合せ……横浜市 道路局 計画調整部 企画課 鉄道交差調整担当

Tel 045（671）2792

○ 工事に関するお問合せ……相模鉄道株式会社 星川・天王町駅付近連続立体交差工事事務所

Tel 045（335）6733