

2017年（平成29年）9月1日

9月1日（金）から予約受付を開始
「相鉄フレッサイン 銀座三丁目」と
「相鉄フレッサイン 東京錦糸町」を開業
都内15店舗・2700室超へ

相鉄イン株式会社

相鉄グループの相鉄イン(株)（本社・横浜市西区、社長・吉田修）では、相鉄フレッサインチェーンとしては22店舗目となる「相鉄フレッサイン 銀座三丁目」（東京都中央区）を2017年（平成29年）12月1日（金）に、23店舗目となる「相鉄フレッサイン 東京錦糸町」（東京都墨田区）を12月10日（日）に、それぞれ開業します。

「相鉄フレッサイン 銀座三丁目」は、客室数が147室で、都営地下鉄浅草線「東銀座駅」より徒歩2分、東京メトロ丸の内線、銀座線「銀座駅」と東京メトロ有楽町線「銀座一丁目駅」より徒歩3分に位置しアクセスに優れ、周辺には国内有数の海外トップブランドの集積地がある他、徒歩圏内に歌舞伎座や東京国際フォーラムなどもあり、幅広い需要を取り込める立地です。

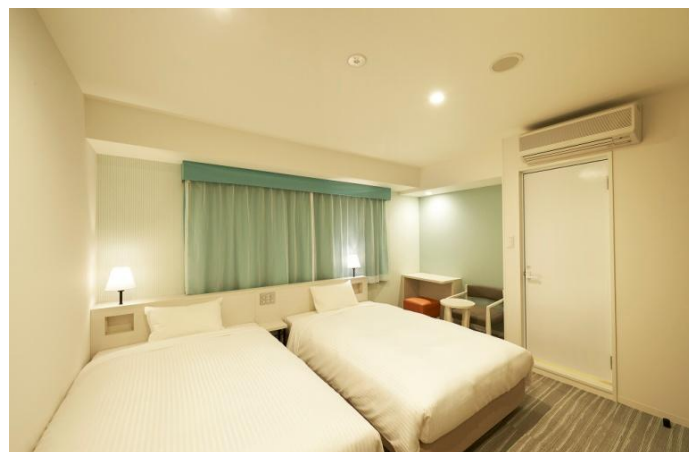
「相鉄フレッサイン 東京錦糸町」は、客室数が281室で、JR線および東京メトロ半蔵門線「錦糸町駅」より徒歩3分に位置し、両国や浅草などの観光スポットへの利便性が高い好立地です。

両ホテルともビジネスを中心に、レジャーでも便利にご利用いただける他、設備は相鉄フレッサインチェーンの標準仕様として非接触型ICカードキー、加湿空気清浄機、32インチ以上の大型テレビ、全館Wi-Fi設備などを導入し、高いセキュリティーと居住性を確保しています。

なお、両ホテルの開業を記念して、お得に宿泊いただける「開業記念プラン」を設け、2017年（平成29年）9月1日（金）から予約受付を開始します。

相鉄イン(株)ではこの他、2018年（平成30年）春に「(仮称)相鉄フレッサイン 大阪淀屋橋北浜」、「(仮称)同神田駅南口」の開業を予定しています。

概要は別紙のとおりです。



「相鉄フレッサイン 銀座三丁目」ツインルーム



「相鉄フレッサイン 東京錦糸町」ロビー（イメージ）

「相鉄フレッサイн 銀座三丁目」の概要

名称	相鉄フレッサイн 銀座三丁目
所在地	東京都中央区銀座3丁目8番(予定)
アクセス	都営地下鉄浅草線「東銀座駅」から徒歩2分 東京メトロ丸の内線、銀座線「銀座駅」から徒歩3分 東京メトロ有楽町線「銀座一丁目駅」から徒歩3分 JR線、東京メトロ有楽町線「有楽町駅」から徒歩7分
建物構造	鉄骨造 地上9階
客室数	147室
開業日	2017年(平成29年)12月1日(金)
延床面積	3416.43㎡(予定)
土地建物所有者	(株)ルクシア
運営会社	相鉄イン(株)



「相鉄フレッサイн 東京錦糸町」の概要

名称	相鉄フレッサイн 東京錦糸町
所在地	東京都墨田区江東橋2丁目18番7(予定)
アクセス	JR線、東京メトロ半蔵門線「錦糸町駅」から徒歩3分
建物構造	鉄骨造 地上14階
客室数	281室
開業日	2017年(平成29年)12月10日(日)
延床面積	6,079㎡(予定)
土地建物所有者	(株)アトリウム
運営会社	相鉄イン(株)



開業記念プランの概要

プラン名称	開業記念プラン	
対象施設	相鉄フレッサイн 銀座三丁目 相鉄フレッサイн 東京錦糸町	
対象期間	銀座三丁目	2017年(平成29年)12月1日(金)～ 2018年(平成30年)2月28日(水)のご宿泊
	東京錦糸町	2017年(平成29年)12月10日(日)～ 2018年(平成30年)2月28日(水)のご宿泊
プラン料金 (税込み・1室)	銀座三丁目	シングル 1名利用8,500円～ ダブル 1名利用9,000円～/2名利用9,000円～ ツイン 2名利用16,000円～
	東京錦糸町	シングル 1名利用5,800円～ ダブル 1名利用6,800円～/2名利用8,800円～ ツイン 2名利用10,800円～
予約開始	2017年(平成29年)9月1日(金)から公式ウェブサイトにて宿泊予約を受け付けします。公式ウェブサイト https://fresa-inn.jp/	

相鉄イン株式会社の概要

会社名 相鉄イン(株)
 所在地 神奈川県横浜市西区北幸2-9-14
 資本金 1億円
 出資会社 相鉄ホールディングス(株)100%出資
 社長 吉田修
 設立 2006年(平成18年)6月2日
 事業内容 宿泊特化型ホテルの経営、食堂の経営ほか

※相鉄イン(株)のホテル事業は2017年(平成29年)10月1日に、(株)相鉄ホテルマネジメントに会社分割(吸収分割)する予定です。

(ご参考)

既存・出店予定店舗概要

	名称(*は相鉄グループ保有物件)	所在地	客室数	開業日
1号店	相鉄フレッサイн 鎌倉大船*	神奈川県鎌倉市	100室	平成19年12月1日
2号店	相鉄フレッサイн 藤沢湘南台	神奈川県藤沢市	150室	平成20年10月25日
3号店	相鉄フレッサイн 横浜戸塚	横浜市戸塚区	162室	平成22年4月1日
4号店	相鉄フレッサイн 浜松町大門*	東京都港区	190室	平成23年11月21日
5号店	相鉄フレッサイн 東京京橋*	東京都中央区	160室	平成23年12月1日
6号店	ホテルグランドフレッサ 赤坂*	東京都港区	139室	平成23年12月20日
7号店	相鉄フレッサイн 千葉柏	千葉県柏市	153室	平成24年4月1日
8号店	相鉄フレッサイн 東京田町*	東京都港区	139室	平成24年11月1日
9号店	相鉄フレッサイн 日本橋茅場町*	東京都中央区	196室	
10号店	相鉄フレッサイн 東京東陽町駅前*	東京都江東区	144室	平成24年12月1日
11号店	相鉄フレッサイн 日本橋人形町	東京都中央区	128室	平成25年1月7日
12号店	相鉄フレッサイн 新橋日比谷口	東京都港区	147室	平成25年2月1日
	相鉄フレッサイн 新橋日比谷口別館	東京都港区	71室	平成28年10月1日
13号店	相鉄フレッサイн 横浜桜木町	横浜市中区	128室	平成25年3月1日
14号店	相鉄フレッサイн 東京蒲田	東京都大田区	221室	平成25年9月12日
15号店	相鉄フレッサイн 藤沢駅南口	神奈川県藤沢市	146室	平成26年10月1日
16号店	相鉄フレッサイн 御茶ノ水神保町	東京都千代田区	130室	平成27年2月1日
17号店	相鉄フレッサイн 銀座七丁目	東京都中央区	286室	平成28年10月1日
18号店	相鉄フレッサイн 京都四条烏丸	京都市下京区	140室	平成29年4月1日
19号店	相鉄フレッサイн 京都駅八条口*	京都市南区	138室	平成29年4月15日
20号店	相鉄フレッサイн 東京六本木	東京都港区	201室	平成29年10月10日
21号店	相鉄フレッサイн 上野御徒町*	東京都台東区	155室	平成29年11月10日
22号店	相鉄フレッサイн 銀座三丁目	東京都中央区	147室	平成29年12月1日
23号店	相鉄フレッサイн 東京錦糸町	東京都墨田区	281室	平成29年12月10日
開業準備中	(仮称) 相鉄フレッサイн 大阪淀屋橋北浜*	大阪市中央区	243室(予定)	平成30年春(予定)
開業準備中	(仮称) 相鉄フレッサイн 神田駅南口	東京都千代田区	115室(予定)	平成30年春(予定)
開業準備中	(仮称) 相鉄フレッサイн 大阪心斎橋*	大阪市中央区	175室(予定)	平成30年冬(予定)
開業準備中	(仮称) 相鉄フレッサイн 大阪なんば	大阪市浪速区	276室(予定)	平成31年夏(予定)