

2017年（平成29年）12月25日

2018年（平成30年）2月 アジア1号店 ソウル明洞に直営ホテルを出店

相鉄ホールディングス株式会社
Sotetsu International Korea Co., Ltd.

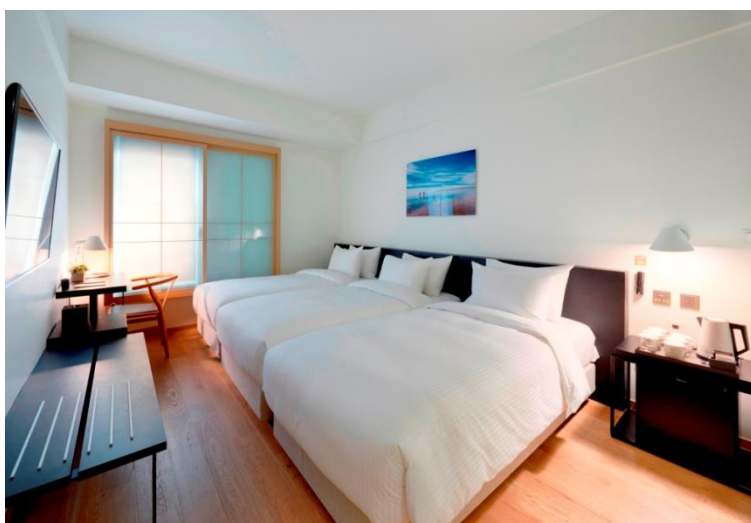
相鉄グループの相鉄ホールディングス(株)（本社・横浜市西区、社長・林英一）では、2017年（平成29年）3月に Sotetsu International Korea Co., Ltd.〔(株)相鉄インターナショナル韓国 本社・大韓民国ソウル特別市、社長・吉田修〕を設立し、出店に向け検討を進めておりましたが、このたび2018年（平成30年）2月にソウル明洞（ミョンドン）地区に直営ホテルのアジア1号店を出店します。

出店予定地は、韓国・ソウルにおいてビジネスとショッピングの中心である明洞エリアに位置しており、人気の観光スポットである南大門にも近いことから、レジャーやビジネス、インバウンドなど幅広いお客さまにご利用いただけるホテルを目指します。

本出店は、Hotel M Co., Ltd.（本社・大韓民国ソウル特別市、社長・ソヨンボク）が所有している建物で、現在は「ゴールデンチュールリップMホテル」として運営されているホテル物件を、(株)相鉄インターナショナル韓国が賃借し、自社ブランド（ホテルブランド名は未定）として運営を行うもので、アジア直営ホテルとしては初出店となります（フランチャイズを含めると、サンルート台北に続き2店舗目）。

相鉄グループでは、宿泊特化型ホテル事業を積極的に展開しており、2018年（平成30年）10月に出店を予定している新タイプの宿泊特化型ホテル1店舗（京都・予定）とサンルートブランドの直営店16店舗、相鉄フレッサインブランドの29店舗（開業準備中含む）に上記の店舗を合わせると、直営店は47店舗、客室数は10,807室となります。海外への出店についても、韓国・ソウルへの複数店舗展開を目指すとともに、ベトナム・ホーチミンや台湾など、引き続きアジアを中心に進出の検討を進めます。今後も相鉄グループの成長戦略の重要な柱として、海外への出店も含め国内外で100店舗を視野に、2019年度（平成31年度）までに50店舗超のホテル運営を目指してまいります。

概要は、別紙のとおりです。



現在のホテルの客室



ホテル周辺地図

ホテルの概要

1. 所在地 大韓民国ソウル特別市中区南大門路5キル15
[明洞地区・南大門市場より 徒歩 5分]
2. 建物構造 鉄筋コンクリート造 地下5階、地上17階建
3. 延床面積 18,367㎡ (予定)
4. 客室数 430室 (客室の大きさ: 23㎡~35㎡)
5. 付帯施設 レストラン (地下1階・1階)、ラウンジ (17階)、ジム、小会議室、駐車場 (42台)
6. 開業日 2018年 (平成30年) 2月15日 (予定)
※建物は、2015年 (平成27年) 10月に竣工し、現「ゴールデンチュールリップMホテル」が2016年 (平成28年) 1月28日に開業。

㈱相鉄インターナショナル韓国の概要

1. 会社名 Sotetsu International Korea Co., Ltd.
2. 出資会社 相鉄ホールディングス㈱ 100%出資
3. 社長 吉田修 (㈱相鉄ホテル開発・㈱相鉄ホテルマネジメント 代表取締役兼任)
4. 設立 2017年 (平成29年) 3月24日
5. 事業内容 ホテル運営、観光宿泊業、土地建物の売買、賃貸および管理ほか

※ホテル出店のお問い合わせ先
㈱相鉄ホテル開発
TEL: 045 (319) 2596