



株式会社相鉄ホテルマネジメント  
〒220-0004 神奈川県横浜市西区北幸 2-9-14

## 「ホテルサンルート京都木屋町」 2018年8月1日（水）グランドオープン！！

国内外にビジネスホテルを展開する「サンルートホテルチェーン（㈱相鉄ホテルマネジメント：本社・神奈川県横浜市、社長・吉田修）」は、2018年8月1日（水）に「ホテルサンルート京都木屋町」（京都市下京区）を開業します。

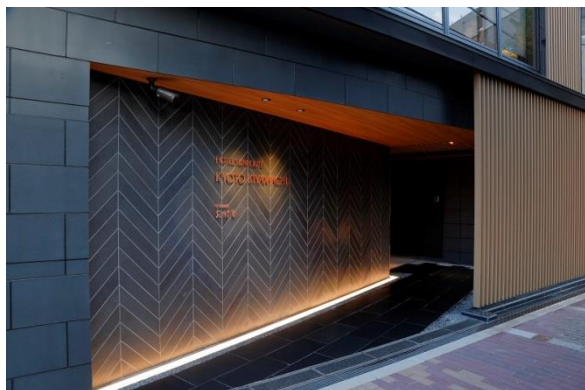
「ホテルサンルート京都木屋町」は、下京区内にて、「ホテルサンルート京都」を経営・運営する㈱ホテルサンルート京都（本社・京都市下京区、社長・和田隆夫）が同区内での2号店として運営します。

同ホテルは、京阪清水五条駅から徒歩5分、阪急河原町駅から徒歩10分、JR京都駅から車で10分に位置し、観光にも好立地で、祇園花見小路や先斗町（ぼんとちょう）は徒歩圏内と京都の名所へのアクセスにも優れています。

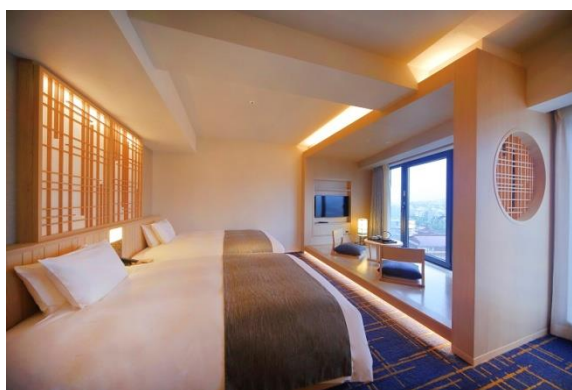
客室数は75室（ツイン34室、ダブル40室、ユニバーサル1室）で、全館禁煙。朝食はこころと体にやさしい、京のおばんざいを中心とした和洋ビュッフェ〔2,700円（税込み）〕をご用意しています。

バス、トイレ別の水回りを採用した客室を中心に、客室面積25㎡以上が半数を占め、全室がゆったりとした居室性とグレード感を備えています。喧騒から解き放され、上質で飽きのこないゆったりと過ごせる「和」モダンな客室やロビーでお客様をお迎えします。

概要は別紙のとおりです。



エントランス



リバーサイドデラックスツイン

## 「ホテルサンルート京都木屋町」の概要

### 1. コンセプト

静かな華やかさ

### 2. 客室設備

- ・上質な眠りを重視した、ラグジュアリーホテルのプレミアムルームと同等の最上級マットレスを採用
- ・加湿空気清浄機を完備
- ・4K対応の壁掛けTV設置
- ・オーバーヘッドシャワーとボディーシャワーを兼ね備えたバスルーム（一部客室のみ）
- ・バス、トイレ別の独立構造（一部客室除く）
- ・エスプレッソコーヒーマシンを完備（一部客室のみ）

### 3. 所在地

〒600-8027 京都府京都市下京区西木屋町通松原下ル難波町403-1

### 4. 交通アクセス

- ・京阪清水五条駅から徒歩5分
- ・阪急河原町駅から徒歩10分
- ・JR京都駅から車で10分

### 5. 敷地面積

- ・384㎡（116坪）

### 6. 建物

- ・地上10階

### 7. ホテル施設

#### (1) 客室75室（2～10階）

- ・ツイン 34室（広さ25～38㎡）
- ・ダブル 40室（広さ17～19㎡）
- ・ユニバーサル 1室（広さ23㎡）

#### (2) 館内施設

- ・1階：レストラン（日本料理おばな）
- ・2階：フロント、ロビー

### 8. 運営形態

(株)ホテルサンルート京都によるフランチャイジー店



## 9. 開業特別料金

対象期間：2018年8月1日～2018年11月14日

客室タイプ	基本料金 (素泊まり・税別・1室料金)	開業記念特別料金 (素泊まり・税別・1室料金)
ダブル (17㎡～)	22,000円～	11,200円～
ツイン (25㎡～)	35,000円～	23,000円～

【サンルートホテルチェーンウェブサイト】 <https://www.sunroute.jp/>