

「声かけ・サポート」運動 強化キャンペーンの実施について

「声かけ・サポート」運動は、鉄道等をご利用になるお客さまが安全に安心して施設をご利用いただけるよう、お困りのお客さまに対して社員から積極的にお声かけを行うとともに周囲のお客さまからもお声かけにご協力いただく取り組みです。

今年度は、初めて全国で同時に取り組むこととなり運動の輪がり、交通事業者 76 社局と障害者団体を含む 6 団体が連携します。

今年度の「声かけ・サポート」運動強化キャンペーンについては、下記の内容を実施します。

記

1. キャンペーン期間

2018年9月3日（月）～10月31日（水）まで

2. キャンペーン内容

駅構内等へのポスターの掲出（別紙）、ディスプレイ等への映像放映。

3. 関連イベント

共催・協力事業者等が実施する関連イベントについては、各社ホームページ等でお知らせいたします。

4. 共催・協力事業者（76社局6団体）

（共催）交通事業者 76 社局

（協力）一般社団法人日本民営鉄道協会、一般社団法人日本地下鉄協会

社会福祉法人日本盲人会連合、公益財団法人日本盲導犬協会

東京商工会議所

九都県市首脳会議（埼玉県、千葉県、東京都、神奈川県、横浜市、川崎市、千葉市、さいたま市、相模原市）

5. 後援

国土交通省

共催・協力事業者（76 社局 6 団体）

北海道旅客鉄道株式会社	横浜高速鉄道株式会社	泉北高速鉄道株式会社
東日本旅客鉄道株式会社	流鉄株式会社	北大阪急行電鉄株式会社
東海旅客鉄道株式会社	しなの鉄道株式会社	大阪高速鉄道株式会社
西日本旅客鉄道株式会社	上田電鉄株式会社	能勢電鉄株式会社
四国旅客鉄道株式会社	アルピコ交通株式会社	北神急行電鉄株式会社
九州旅客鉄道株式会社	長野電鉄株式会社	神戸電鉄株式会社
東武鉄道株式会社	北越急行株式会社	山陽電気鉄道株式会社
西武鉄道株式会社	えちごトキめき鉄道株式会社	神戸新交通株式会社
京成電鉄株式会社	名古屋鉄道株式会社	大阪市高速電気軌道株式会社
京王電鉄株式会社	伊豆急行株式会社	西日本鉄道株式会社
小田急電鉄株式会社	岳南電車株式会社	東京都交通局
東京急行電鉄株式会社	静岡鉄道株式会社	横浜市交通局
京浜急行電鉄株式会社	大井川鐵道株式会社	名古屋市交通局
東京地下鉄株式会社	遠州鉄道株式会社	神戸市交通局
相模鉄道株式会社	豊橋鉄道株式会社	京都市交通局
秩父鉄道株式会社	株式会社東海交通事業	福岡市交通局
新京成電鉄株式会社	名古屋ガイドウェイバス株式会社	協力：一般社団法人日本民営鉄道協会
関東鉄道株式会社	名古屋臨海高速鉄道株式会社	協力：一般社団法人日本地下鉄協会
江ノ島電鉄株式会社	愛知高速交通株式会社	協力：社会福祉法人日本盲人会連合
箱根登山鉄道株式会社	天竜浜名湖鉄道株式会社	協力：公益財団法人日本盲導犬協会
伊豆箱根鉄道株式会社	伊勢鉄道株式会社	協力：東京商工会議所
埼玉高速鉄道株式会社	愛知環状鉄道株式会社	協力：九都県市首脳会議
埼玉新都市交通株式会社	阪神電気鉄道株式会社	（埼玉県・千葉県・東京都・神奈川県・
芝山鉄道株式会社	阪急電鉄株式会社	横浜市・川崎市・千葉市・さいたま市・
首都圏新都市鉄道株式会社	京阪電気鉄道株式会社	相模原市）
多摩都市モノレール株式会社	近畿日本鉄道株式会社	
東京モノレール株式会社	南海電気鉄道株式会社	
東京臨海高速鉄道株式会社	近江鉄道株式会社	
東葉高速鉄道株式会社	京福電気鉄道株式会社	
北総鉄道株式会社	叡山電鉄株式会社	

いろいろな「声かけ」、 いろいろな「優しさ」。

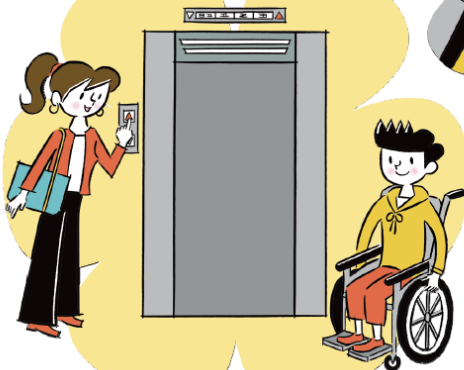
「お手伝いしましょうか」
お声かけ自体がサポートです。



「盲導犬を連れての方、
止まってください！」
危険を感じたらすぐ呼びかけを。



車いすをご利用のお客さまには
安心につながるサポートを。



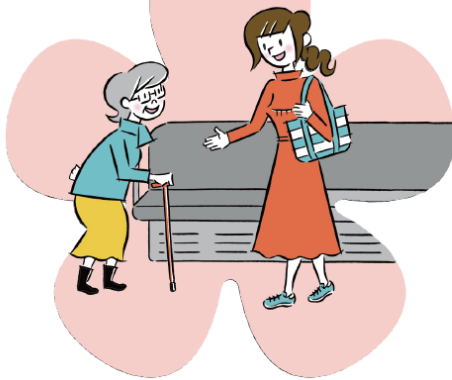
「大丈夫ですか」
お困りの方にはひと声を。



お困りの外国人には
「May I help you?」の
ひと声を。



優先席を必要とされている
お客さまには「どうぞ」のひと言を。



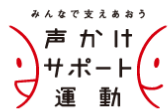
点字ブロックの上に
物を置かないで!

点字ブロックは視覚に障害がある方が
安全に移動するための設備です。
立ち止まったり、
物を置いたりするのはやめましょう。



「声かけ・サポート」運動、拡大中。

声をかけるといふ思いやり。今、広がっています。



北海道旅客鉄道株式会社 東日本旅客鉄道株式会社 東海旅客鉄道株式会社 西日本旅客鉄道株式会社 四国旅客鉄道株式会社 九州旅客鉄道株式会社 東武鉄道株式会社 西武鉄道株式会社 京浜東北線株式会社 小田急電鉄株式会社 東京急行電鉄株式会社
京浜東北線株式会社 東武東上線株式会社 相模鉄道株式会社 東武東上線株式会社 京浜東北線株式会社 伊豆箱根鉄道株式会社 伊豆箱根鉄道株式会社 相模鉄道株式会社 埼玉高速鉄道株式会社 埼玉高速鉄道株式会社 埼玉高速鉄道株式会社
首都圏新都市鉄道株式会社 多摩新線モーター株式会社 東京モノレール株式会社 東京モノレール株式会社 東京モノレール株式会社 東京モノレール株式会社 東京モノレール株式会社 東京モノレール株式会社 東京モノレール株式会社
長野電鉄株式会社 北越急行株式会社 えちごトキめき鉄道株式会社 名古屋鉄道株式会社 伊豆急行株式会社 伊豆急行株式会社 静岡鉄道株式会社 大井川鉄道株式会社 遠州鉄道株式会社 豊橋鉄道株式会社 株式会社東海交通事業 名古屋ガイドウェイバス株式会社
名古屋高速鉄道株式会社 愛知高速交通株式会社 天竜浜名湖鉄道株式会社 伊勢鉄道株式会社 愛知環状鉄道株式会社 阪神電気鉄道株式会社 阪神電気鉄道株式会社 近畿日本鉄道株式会社 南海電気鉄道株式会社 近江鉄道株式会社
山陽電気鉄道株式会社 山陽電気鉄道株式会社 山陽電気鉄道株式会社 山陽電気鉄道株式会社 山陽電気鉄道株式会社 山陽電気鉄道株式会社 山陽電気鉄道株式会社 山陽電気鉄道株式会社 山陽電気鉄道株式会社 山陽電気鉄道株式会社
西日本旅客鉄道株式会社 東海旅客鉄道株式会社 東海旅客鉄道株式会社 東海旅客鉄道株式会社 東海旅客鉄道株式会社 東海旅客鉄道株式会社 東海旅客鉄道株式会社 東海旅客鉄道株式会社 東海旅客鉄道株式会社 東海旅客鉄道株式会社
協力：一般社団法人日本民営鉄道協会 一般社団法人日本地下鉄協会 社会福祉法人日本盲人会連合 公益財団法人日本盲導犬協会 東京高工会議所 九都府市首長会議(埼玉県・千葉県・東京都・神奈川県・横浜市・川崎市・名古屋市・さいたま市・相模原市)
後援：国土交通省