

2018年（平成30年）10月5日

## いずみ野駅長・湘南台駅長合同企画 「そうてつ駅からウォーキング」を開催 11月3日（土・祝）自然豊かな相鉄線沿線をウォーキング

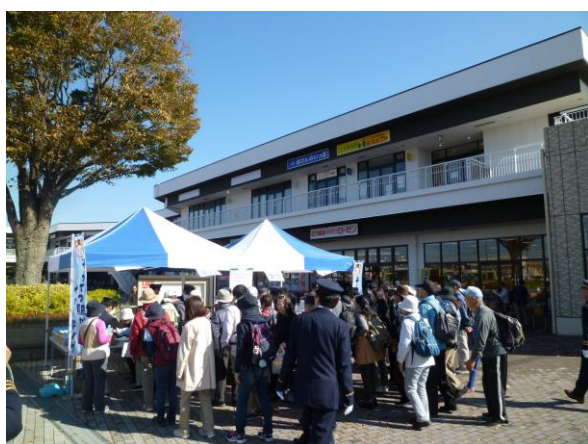
相模鉄道株式会社

相鉄グループの相模鉄道株（本社・横浜市西区、社長・滝澤秀之）では、2018年11月3日（土・祝）に「そうてつ駅からウォーキング」を開催します。

これは、相鉄線沿線の魅力を知っていただくことを目的に、地域を良く知る駅長が企画した無料のウォーキングイベントです。相鉄いずみ野線 いずみ野駅からゆめが丘駅までを散策するもので、昨年は1,361人にご参加いただきました。

7回目となる今回からコースも増やし、標準コース（距離：約7.7km、歩行時間：約2時間25分）と健脚コース（距離：約10.2km、歩行時間：約3時間10分）をご用意。スタートとゴール地点では、相模鉄道キャラクター「そうにゃん」が参加者を応援します。コース途中で開催されている「泉区民ふれあいまつり」（和泉遊水地）等の地域のお祭りも楽しみながら、標準コースは、「天王森泉公園」のチェックポイントでスタンプを押印してゴールします。さらに足に自信のある方は、健脚コースの「境川遊水地公園」のチェックポイントを目指していただけます。ゴールのゆめが丘駅まで歩いていただくと、特製相鉄オリジナルグッズ（数量限定）等をプレゼント。また受付時に配布する「ウォーキングマップ」には、相州そば（いずみ中央店）、ヴィ・ド・フランス（いずみ野店）、横濱アイス工房（ゆめが丘店）でご利用いただける割引券も付いており、食欲の秋も楽しめます。

概要は別紙のとおりです。



スタートの相鉄いずみ野線 いずみ野駅 北口の様子  
（昨年）



参加者を応援する「そうにゃん」（昨年）

## 「そうてつ駅からウォーキング」の概要

1. 開催日時 2018年11月3日(土・祝) ※雨天決行・荒天中止  
 スタート受付(相鉄いずみ野線 いずみ野駅) 10:00~11:00(受付順にスタート)  
 ゴール受付(相鉄いずみ野線 ゆめが丘駅) 16:00まで(ゴール受付後、自由解散)

### 2. 開催概要 (1) 参加方法

事前申込みは不要です。

受付時間内(10:00~11:00)にスタート地点(いずみ野駅)にお集まりください。

### (2) 参加費

無料(交通費等は、お客さま負担となります)

### (3) コース

標準コース(距離:約7.7km 歩行時間:約2時間25分)

|       |  |
|-------|--|
| スタート  | いずみ野駅 北口(受付・10:00~11:00)<br>※「ウォーキングマップ」と飲み物配布 |
| コース順路 | ①和泉遊水地(泉区民ふれあいまつり開催)                           |
|       | ②地蔵原の水辺(いずみ中央駅)                                |
|       | ③天王森泉公園 ※チェックポイント                              |
| ゴール   | ④ゆめが丘駅(特製相鉄オリジナルグッズ贈呈・数量限定)(受付・16:00まで)        |

健脚コース(距離:約10.2km 歩行時間:約3時間10分)

|       |  |
|-------|--|
| スタート  | いずみ野駅 北口(受付・10:00~11:00)<br>※「ウォーキングマップ」と飲み物配布     |
| コース順路 | ①和泉遊水地(泉区民ふれあいまつり開催)                               |
|       | ②地蔵原の水辺(いずみ中央駅)                                    |
|       | ③天王森泉公園 ※チェックポイント                                  |
|       | ④境川遊水地公園 ※チェックポイント                                 |
| ゴール   | ⑤ゆめが丘駅(特製相鉄オリジナルグッズ、健脚コース達成記念品贈呈・数量限定)(受付・16:00まで) |

### (4) 参加想定人数

2,000人(昨年実績:1,361人)

### (5) その他

- 受付の際に配布する「ウォーキングマップ」には、相州そば(いずみ中央店)とヴィ・ド・フランス(いずみ野店)、横濱アイス工房(ゆめが丘店)の割引券付き。
- そうにゃんの応援時間(予定)につきましては、そうにゃんブログからご確認ください。

### お問い合わせ

相鉄お客様センター 電話045-319-2111  
 (平日9:00~19:00、土休日9:00~17:00)